

中華民國107年度 4-0501214

(自107年1月1日起至107年12月31日止)

臺北市政府教育局主管

臺北市地方教育發展基金－臺北市立興雅國民中學

附屬單位預算之分預算

(特別收入基金)

臺北市地方教育發展基金－臺北市立興雅國民中學

目次

中華民國107年度

一、財務摘要	第 1 頁
二、業務計畫及預算概要	第 3 - 8 頁
三、主要表	
(一) 基金來源、用途及餘絀預計表	第 9 - 10 頁
(二) 現金流量預計表	第 11 頁
四、附屬表	
(一) 基金來源－服務收入明細表	第 13 頁
(二) 基金來源－財產處分收入明細表	第 14 頁
(三) 基金來源－其他財產收入明細表	第 15 頁
(四) 基金來源－市庫撥款收入明細表	第 16 頁
(五) 基金來源－雜項收入明細表	第 17 頁
(六) 基金用途－國民教育計畫明細表	第 18 - 35 頁
(七) 基金用途－一般行政管理計畫明細表	第 36 - 40 頁
(八) 基金用途－建築及設備計畫明細表	第 41 - 44 頁
五、參考表	
(一) 預計平衡表	第 45 - 46 頁
(二) 各項費用彙計表	第 47 - 52 頁
(三) 員工人數彙計表	第 53 頁
(四) 用人費用彙計表	第 54 - 57 頁
(五) 單位(或計畫)成本分析表	第 58 頁
(六) 5年來主要業務計畫分析表	第 59 頁
(七) 固定項目明細表	第 60 頁

臺北市地方教育發展基金－臺北市立興雅國民中學

40501214-1

財務摘要

中華民國107年度

單位：新臺幣元

項 目	本 年 度	上 年 度	比較增減(-)	%
經營成績：				
基金來源	217,100,847	210,771,578	6,329,269	3.00
基金用途	220,784,561	215,946,183	4,838,378	2.24
賸餘(短絀－)	-3,683,714	-5,174,605	1,490,891	--
餘絀情形：				
基金餘額	4,416,525	8,100,239	-3,683,714	-45.48
現金流量(註)：				
現金及約當現金之淨增(減－)	-3,683,714	-5,174,605	1,490,891	--

附註：現金流量係採現金及約當現金基礎，包括現金及自投資日起3個月內到期或清償之債權證券。

本 頁 空 白

業務計畫及預算概要

臺北市地方教育發展基金－臺北市立興雅國民中學

業務計畫及預算概要

中華民國 107 年度

壹、基金概況

一、設立宗旨及願景：

(一)本校遵照憲法第 158 及 160 條規定，教育文化應發展國民之民族精神、自治精神、國民道德、健全體格與科學及生活智能，以培養青少年七大學習領域及十大基本能力。

(二)本校自 91 年度起依教育經費編列與管理法第 13 條規定設置「臺北市地方教育發展基金」，以促進教育健全發展，提昇教育經費運用績效。

二、組織概況(另附組織系統圖)：

本校設置校長 1 人，綜理全校校務，下設教務處、學生事務處、總務處、輔導室、會計室及人事室等單位。

內部分層業務如下：

教務處：秉承校長之命，辦理全校教務事項。

教學組：掌理課程編排、課業考查、教學研究及教學指導等事項。

註冊組：掌理註冊、編班、轉學及成績考查等有關學籍事項。

設備組：掌理教學設備計畫之擬定、用具之管理、保管等事項。

資訊組：掌理資訊教育及電腦網路之管理、保管等事項。

學生事務處：秉承校長之命，辦理全校學生事務事項。

訓育組：掌理訓育計畫之擬定、實施學生生活輔導及民族精神等事項。

生教組：掌理學生校內外生活管理及輔導等事項。

體育組：掌理學生體育活動、體格鍛鍊等事項。

衛生組：掌理健康檢查，個人及環境衛生檢查、保健等事項。

總務處：秉承校長之命，辦理全校總務事項。

文書組：掌理文件收發、撰擬繕校及檔案保管等事項。

出納組：掌理現金、票據、契約之保管等收支事項。

事務組：掌理校舍、校具、財產、物品採購保管、工程發包、監工及驗收等事項。

輔導室：秉承校長之命，辦理全校學生生活輔導、教育輔導、職業輔導等事項。

臺北市地方教育發展基金－臺北市立興雅國民中學

業務計畫及預算概要

中華民國 107 年度

資料組：掌理學生資料建立、保管、分析、應用、移轉及升學與就業資料搜集整理等事項。

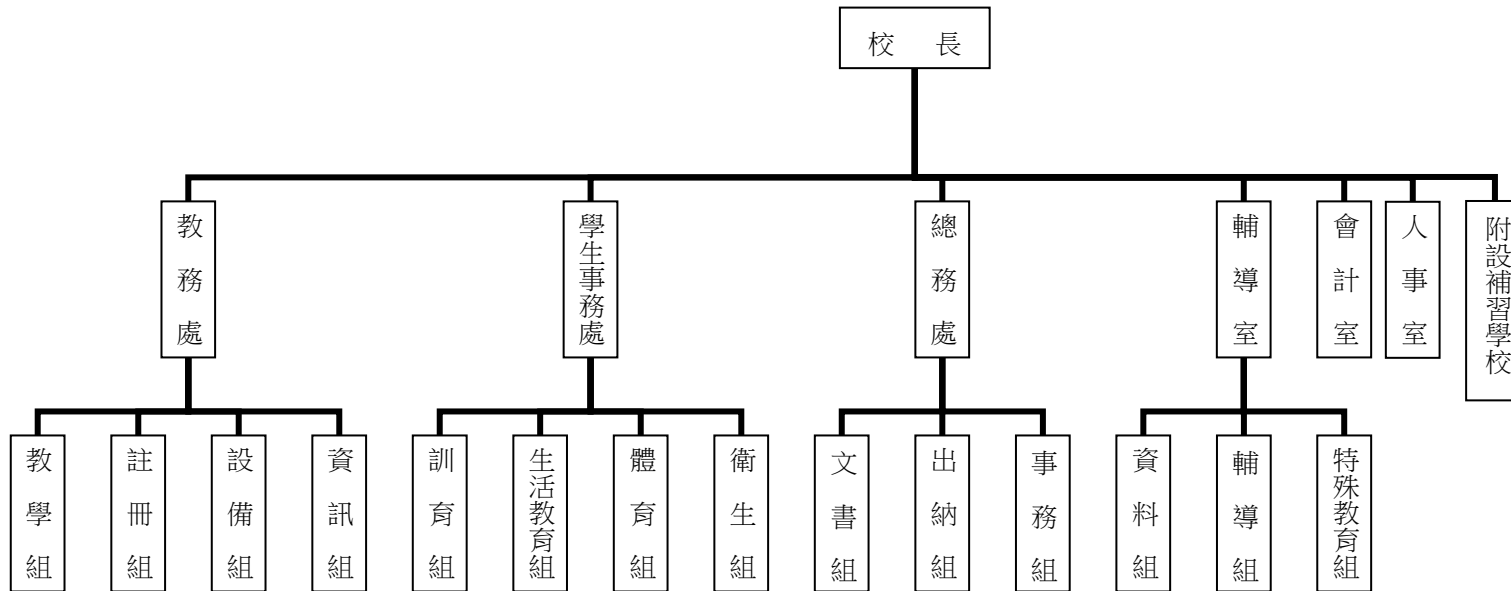
輔導組：掌理學生輔導計畫擬定、策劃、個別輔導與團體輔導，辦理升學就業諮詢服務及輔導評鑑研究發展等事項。

特教組：擬訂特殊教育計畫章則、親師輔導諮詢、特教班甄選鑑別、實施各項診斷測驗、特教兒童追蹤輔導等事項。

會計室：秉承上級主計機關之監督與指導，並受校長之指揮，依法辦理歲計、會計、統計等事項。

人事室：秉承上級人事機關之監督與指導，並受校長之指揮，依法辦理人事管理查核等事項。

三、組織系統圖：



四、基金歸類及屬性：本校地方教育發展基金依據教育經費編列與管理法第 13 條規定而設置，本基金為預算法第 4 條第 1 項第 2 款第 5 目所定之特別收入基金，以本府教育局為管理機關。

臺北市地方教育發展基金－臺北市立興雅國民中學

業務計畫及預算概要

中華民國 107 年度

貳、業務範圍及經營趨勢

一、業務範圍：

- (一)依據教育基本法培養學生健全人格、民主素養、法治觀念、人文涵養、強健體魄及思考判斷與創造能力。
- (二)設立補校，使中輟生、逾齡生及新移民得以接受國民教育，並輔導升學或就業或適應生活環境。
- (三)依據特殊教育法、特殊教育法施行細則及相關規定辦理，設立特教班、學習困難資源班及身心障礙資源班，因材施教，以達適才適性發展之教育目標。

二、最近 5 年經營趨勢：

基金來源、用途及餘絀

單位：新臺幣元

來源 用途 餘絀	年度	103 年度決算 金 額	104 年度決算 金 額	105 年度決算 金 額	106 年度預算 金 額	本年度預算 金 額
來源部分		230,668,237	235,181,084	215,825,528	210,771,578	217,100,847
用途部分		228,530,717	231,118,971	224,752,024	215,946,183	220,784,561
餘絀部分		2,137,520	4,062,113	-8,926,496	-5,174,605	-3,683,714

參、業務計畫

一、業務計畫及目標：

本年度業務計畫重點與預算配合情形及預期績效，詳列如下：

- (一)國民教育計畫：本年度預算編列 189,312,086 元，預定招收 53 班，學生人數 1,410 人，新購機具、圖書等各科教學設備，革新教學方法，充實各科教材，提高教學效能。另辦理暑期泳訓班、教師甄選及指定活動等項目，藉由辦理各項活動鍛鍊學生強健的身體，增進學生各項生活智能。
- (二)一般行政管理計畫：本年度預算編列 27,275,300 元，係配合校務推動行政處室支援工作，進而增進校務運作。

臺北市地方教育發展基金－臺北市立興雅國民中學

業務計畫及預算概要

中華民國 107 年度

(三)建築及設備計畫：本年度預算編列 4,197,175 元，係購置各項教學設備及行政設備並辦理屋頂防漏暨外牆整修工程，改善教學環境，增進教學效能，並提高行政效率。

二、執行政府重要政策：

(一)開啟多元智慧：尊重每個學生獨特的個性，以多元智慧的觀點協助他找到生命的亮點，肯定天生我材必有用，能知於學，樂於學。

(二)培養生活能力：因應新世紀知識社會的到來，培養學生帶得走的能力，諸如人際溝通能力、資訊能力、終身學習能力、生涯規劃能力、問題解決能力等。

(三)蘊育人文情懷：在溫馨開放的校園文化中，孕育人文科技，關懷尊重、包容；建構生命的價值、完成人性的開展。

(四)建置溫馨民主的校園文化：

- 1.以參與式管理落實行政、教師會、家長會三者的良性互動。
- 2.以學生第一，教學優先的觀念提昇行政服務效率。
- 3.放下威權心態，開啟校園民主之風氣。

(五)推動適性教學：

- 1.運用小班優勢，採多元化、活潑化的教學及評量。
- 2.運用校內外資源，加強多元學習能力。
- 3.關懷相對弱勢學生之教學及輔導。
- 4.發展資訊教育，充實學生電腦運用之知能，並提昇教師運用電腦教學之能力。

(六)辦理發展性的訓輔活動：

- 1.辦理各項活動、競賽及展演。
- 2.推動校內外學習服務。
- 3.發展績優社團及校隊，如童軍、國樂、武術等。
- 4.加強新興領域教育的辦理，並融入各科教學以收成效。

肆、預算概要

一、基金來源及用途之預計：

(一)本年度基金來源：服務收入 115,500 元、財產處分收入 65,000 元、其他財產收入 363,500 元、市庫撥款收入 215,996,918 元、雜項收入 559,929 元，基金來

臺北市地方教育發展基金－臺北市立興雅國民中學

業務計畫及預算概要

中華民國 107 年度

源合計 217,100,847 元。

(二)本年度基金用途：國民教育計畫 189,312,086 元、一般行政管理計畫 27,275,300 元、建築及設備計畫 4,197,175 元，基金用途合計 220,784,561 元。

二、基金餘絀之預計：本年度短絀 3,683,714 元。

三、現金流量之預計：本年度業務活動淨現金流出 3,683,714 元。

四、補辦預算事項：無。

伍、其他重要說明

一、本年度預算與上年度預算各項目增減之原因。

(一)員工人數增減原因分析：本年度校長 1 人、教師 114 人、行政人員 20 人、專任輔導教師 2 人、校警 2 人、技工 1 人、工友 2 人，總計 142 人，較上年度無增減。

(二)基金來源、用途及餘絀各科目增減原因之分析：

- 1.服務收入本年度預算數 115,500 元，較上年度預算數 115,500 元，無增減。
- 2.財產處分收入本年度預算數 65,000 元，較上年度預算數 65,000 元，無增減。
- 3.其他財產收入本年度預算數 363,500 元，較上年度預算數 363,500 元，無增減。
- 4.市庫撥款收入本年度預算數 215,996,918 元，較上年度預算數 210,171,988 元，核實增列 5,824,930 元。
- 5.雜項收入本年度預算數 559,929 元，較上年度預算數 55,590 元，核實增列 504,339 元。
- 6.用人費用本年度預算數 203,766,796 元，較上年度預算數 196,423,966 元，核實增列 7,342,830 元。
- 7.服務費用本年度預算數 8,428,897 元，較上年度預算數 8,611,425 元，核實減列 182,528 元。
- 8.材料及用品費本年度預算數 2,298,140 元，較上年度預算數 2,097,287 元，核實增列 200,853 元。
- 9.租金、償債與利息本年度預算數 83,845 元，較上年度預算數 48,805 元，核實增列 35,040 元。
- 10.購建固定資產、無形資產及非理財目的之長期投資本年度預算數 4,197,175 元，較上年度預算數 7,279,412 元，核實減列 3,082,237 元。
- 11.會費、捐助、補助、分攤、照護、救濟與交流活動費本年度預算數 1,735,808 元，較上年度預算數 1,207,288 元，核實增列 528,520 元。
- 12.其他本年度預算數 273,900 元，較上年度預算數 278,000 元，核實減列 4,100 元。

臺北市地方教育發展基金－臺北市立興雅國民中學

業務計畫及預算概要

中華民國 107 年度

- 二、106 學年度第 2 學期核定普通班 45 班、特教班 3 班、身心障礙資源班 1 班、學習困難資源班 1 班、補校 3 班，共計 53 班，預定招收學生人數 1,410 人；
107 學年度第 1 學期預估普通班 45 班、特教班 3 班、身心障礙資源班 1 班、學習困難資源班 1 班、補校 3 班，共計 53 班，預定招收學生人數 1,410 人。
- 三、其他有關說明：無。

主 要 表

臺北市地方教育發展基金－臺北市立興雅國民中學

40501214-9

基金來源、用途及餘絀預計表

中華民國107年度

單位：新臺幣元

前年度決算數	科 目		本年度預算數	上年度預算數	比較增減（－）
	編 號	名 稱			
215,825,528	4	基金來源	217,100,847	210,771,578	6,329,269
19,000	43	勞務收入	115,500	115,500	
19,000	431	服務收入	115,500	115,500	
574,667	45	財產收入	428,500	428,500	
171,500	451	財產處分收入	65,000	65,000	
403,167	45Y	其他財產收入	363,500	363,500	
214,551,027	46	政府撥入收入	215,996,918	210,171,988	5,824,930
209,139,712	462	市庫撥款收入	215,996,918	210,171,988	5,824,930
5,411,315	46Y	政府其他撥入收入			
680,834	4Y	其他收入	559,929	55,590	504,339
680,834	4YY	雜項收入	559,929	55,590	504,339
224,752,024	5	基金用途	220,784,561	215,946,183	4,838,378
190,813,024	53	國民教育計畫	189,312,086	181,299,327	8,012,759
26,227,998	5L	一般行政管理計畫	27,275,300	27,367,444	-92,144
7,711,002	5M	建築及設備計畫	4,197,175	7,279,412	-3,082,237
-8,926,496	6	本期賸餘(短絀-)	-3,683,714	-5,174,605	1,490,891
22,201,340	71	期初基金餘額	8,100,239	13,385,111	-5,284,872

臺北市地方教育發展基金－臺北市立興雅國民中學

基金來源、用途及餘絀預計表

中華民國107年度

單位：新臺幣元

前年度決算數	科 目		本年度預算數	上年度預算數	比較增減（－）
	編 號	名 稱			
13,274,844	73	期末基金餘額	4,416,525	8,210,506	-3,793,981

臺北市地方教育發展基金－臺北市立興雅國民中學

40501214-11

現金流量預計表

中華民國107年度

單位：新臺幣元

項 目		本年度預算數	說 明
編 號	名 稱		
81	業務活動之現金流量		
811	本期賸餘(短絀－)	-3,683,714	
813	業務活動之淨現金流入(流出－)	-3,683,714	
82	其他活動之現金流量		
82Z	其他活動之淨現金流入(流出－)		
83	現金及約當現金之淨增(淨減－)	-3,683,714	
84	期初現金及約當現金	11,445,759	
85	期末現金及約當現金	7,762,045	

註：本表係採現金及約當現金基礎，包括現金及自投資日起3個月內到期或清償之債權證券。

本 頁 空 白

附 屬 表

臺北市地方教育發展基金－臺北市立興雅國民中學

40501214-13

基金來源－服務收入明細表

中華民國107年度

單位：新臺幣元

前年度決算數	上年度預算數	科 目		本 年 度 預 算 數				說 明
		編 號	名 稱	單 位	數 量	單 價	金 額	
19,000	115,500		合計				115,500	
19,000	115,500	431	服務收入				115,500	較上年度預算數115,500元，無增減。
				人	20	500	10,000	教師甄選報名費收入(收支對列)。
				人	145	700	101,500	暑期泳訓班學生票收入(收支對列)。
				人	5	800	4,000	暑期泳訓班普通票收入(收支對列)。

臺北市地方教育發展基金－臺北市立興雅國民中學

基金來源－財產處分收入明細表

中華民國107年度

單位：新臺幣元

前年度決算數	上年度預算數	科 目		本 年 度 預 算 數				說 明
		編 號	名 稱	單 位	數 量	單 價	金 額	
171,500	65,000		合計				65,000	
171,500	65,000	451	財產處分收入	年	1	65,000	65,000	較上年度預算數65,000元，無增減。 財產報廢變賣收入。

臺北市地方教育發展基金－臺北市立興雅國民中學

40501214-15

基金來源－其他財產收入明細表

中華民國107年度

單位：新臺幣元

前年度決算數	上年度預算數	科 目		本 年 度 預 算 數				說 明
		編 號	名 稱	單 位	數 量	單 價	金 額	
403,167	363,500		合計				363,500	
403,167	363,500	45Y	其他財產收入				363,500	較上年度預算數363,500元，無增減。
				年	1	26,500	26,500	員生消費合作社使用本校土地、房屋收入。
				年	1	27,000	27,000	教職員工停車收入。
				年	1	310,000	310,000	開放學校場地使用收入(收支對列)。

臺北市地方教育發展基金－臺北市立興雅國民中學

基金來源－市庫撥款收入明細表

中華民國107年度

單位：新臺幣元

前年度決算數	上年度預算數	科 目		本 年 度 預 算 數				說 明
		編 號	名 稱	單 位	數 量	單 價	金 額	
209,139,712	210,171,988		合計				215,996,918	
209,139,712	210,171,988	462	市庫撥款收入	年	1	215,996,918	215,996,918	較上年度預算數210,171,988元，增加5,824,930元。市府補助款。

臺北市地方教育發展基金－臺北市立興雅國民中學

40501214-17

基金來源－雜項收入明細表

中華民國107年度

單位：新臺幣元

前年度決算數	上年度預算數	科 目		本 年 度 預 算 數				說 明
		編 號	名 稱	單 位	數 量	單 價	金 額	
680,834	55,590		合計				559,929	
680,834	55,590	4YY	雜項收入				559,929	較上年度預算數55,590元，增加504,339元。
				年	1	9,390	9,390	數位學生證補卡費收入。
				年	1	1,200	1,200	學生到離校簡訊服務費收入。
				年	1	549,339	549,339	標單工本費及廠商違約金等收入。

臺北市地方教育發展基金－臺北市立興雅國民中學

基金用途－國民教育計畫明細表

中華民國107年度

單位：新臺幣元

前年度決算數	上年度預算數	科 目		本年度預算數				說 明
		編 號	名 稱	單位	數量	單價	金額	
190,813,024	181,299,327		合 計				189,312,086	
180,900,065	170,544,597	1	用人費用				177,796,356	
91,232,126	87,192,000	11	正式員額薪資				90,684,000	較上年度預算數87,192,000元，增加3,492,000元。
91,232,126	87,192,000	113	職員薪金	年	1	82,200,000	82,200,000	教職員104人薪金(詳用人費用彙計表)(含教育部補助導師費540,000元及專任輔導教師1,280,000元)。
				年	1	8,484,000	8,484,000	特教教職員12人薪金(詳用人費用彙計表)(含教育部補助導師費144,000元)。
6,626,819	2,420,760	12	聘僱及兼職人員薪資				6,023,760	較上年度預算數2,420,760元，增加3,603,000元。
6,626,819	2,420,760	124	兼職人員酬金	節	2,860	360	1,029,600	教師代課鐘點費，本校編制教師總人數116人，按9分之1計，編列13人，每人220節，總節數13人x220節=2,860節。
				年	1	293,760	293,760	補助調整授課點費之外聘教師勞、健保及勞退費用(由教育局移列之教育部補助款)。

臺北市地方教育發展基金－臺北市立興雅國民中學

40501214-19

基金用途－國民教育計畫明細表

中華民國107年度

單位：新臺幣元

前年度決算數	上年度預算數	科 目		本年度預算數				說 明
		編 號	名 稱	單位	數量	單價	金額	
				人、節、週	102x2x40	360	2,937,600	補助調整教師授課鐘點費(由教育局移列之教育部補助款)。
				班、週、節	3x44x20	360	950,400	補校教師授課鐘點費。
				人、月	3x12	3,000	108,000	教師兼補校導師費(含教育部補助36,000元)。
				人、月	5x12	2,500	150,000	兼補校行政人員(總務、人事、會計、幹事2人)工作補助費。
				人、月	1x12	3,000	36,000	兼補校行政人員(校長)工作補助費。
				人、月	2x12	3,600	86,400	兼補校行政人員(組長，共計2人)工作補助費。
				人、月	1x12	4,320	51,840	兼補校行政人員(校務主任)工作補助費。
				年	1	34,560	34,560	補助調整授課點費之外聘教師勞、健保及勞退費用(由教育局移列之教育部補助款)。
				人、節、週	12x2x40	360	345,600	補助調整授課特教教師鐘點費(由教育局移列之教育部補助款)。
682,234	815,381	13	超時工作報酬				834,048	較上年度預算數815,381元，增加18,667元。
682,234	815,381	131	加班費				834,048	

臺北市地方教育發展基金－臺北市立興雅國民中學

基金用途－國民教育計畫明細表

中華民國107年度

單位：新臺幣元

前年度決算數	上年度預算數	科 目		本年度預算數				說 明
		編 號	名 稱	單位	數量	單價	金額	
				年	1	653,330	653,330	不休假出勤加班費。
				年	1	101,010	101,010	教職員加班費(普通班級業務費額度)。
				年	1	6,660	6,660	補校教職員加班費(普通班級業務費額度)。
				年	1	32,533	32,533	不休假出勤加班費。
				年	1	4,995	4,995	特教班教師加班費(特教班業務費額度)。
				年	1	2,220	2,220	國中冬夏令營工作人員加班費。
				年	1	33,300	33,300	開放學校場地工作人員加班費(收支對列)。
19,509,629	20,858,000	15	獎金				22,426,500	較上年度預算數20,858,000元，增加1,568,500元。
8,292,899	9,959,000	151	考績獎金				11,091,000	
				年	1	10,384,000	10,384,000	依考績法規定核發之獎金。
				年	1	707,000	707,000	依考績法規定核發之獎金。
11,216,730	10,899,000	152	年終獎金				11,335,500	
				年	1	10,275,000	10,275,000	依規定於年節加發之獎金。
				年	1	1,060,500	1,060,500	依規定於年節加發之獎金。
49,020,736	47,071,394	16	退休及卹償金				46,249,038	較上年度預算數47,071,394元，減少822,356元。

臺北市地方教育發展基金－臺北市立興雅國民中學

40501214-21

基金用途－國民教育計畫明細表

中華民國107年度

單位：新臺幣元

前年度決算數	上年度預算數	科 目		本年度預算數				說 明
		編 號	名 稱	單位	數量	單價	金額	
48,923,748	46,358,288	161	職員退休及離職金	年	1	6,988,176	6,988,176	提撥退撫基金。
				年	1	700,128	700,128	提撥退撫基金。
				年	1	38,420,700	38,420,700	退休人員月退休金，108人 x30,370元x12月=39,359,520元； 退休遺族月撫慰金，5人x17,353 元x12月=1,041,180元；合計 40,400,700元。
	616,118	162	工員退休及離職金					
96,988	96,988	164	卹償金	年	1	140,034	140,034	遺族年撫卹金。
13,828,521	12,187,062	18	福利費				11,579,010	較上年度預算數12,187,062元， 減少608,052元。
8,931,571	7,782,192	181	分擔員工保險費	年	1	6,916,260	6,916,260	分擔公保、勞保、健保費。
				年	1	706,080	706,080	分擔公保、勞保、健保費。
191,900	514,500	183	傷病醫藥費	人	48	3,500	168,000	教職員健康檢查費。
				人	20	16,000	320,000	教職員健康檢查費。
922,047	1,152,900	187	員工通勤交通費	人、月、段	41x10x1	630	258,300	教師上下班交通費。

臺北市地方教育發展基金－臺北市立興雅國民中學

基金用途－國民教育計畫明細表

中華民國107年度

單位：新臺幣元

前年度決算數	上年度預算數	科 目		本年度預算數				說 明
		編 號	名 稱	單位	數量	單價	金額	
3,783,003	2,737,470	18Y	其他福利費	人、月、段	63x10x2	630	793,800	教師上下班交通費。
				人、月、段	8x10x1	630	50,400	特教教師上下班交通費。
				人、月、段	4x10x2	630	50,400	特教教師上下班交通費。
							2,315,770	
				年	1	272,000	272,000	休假旅遊補助費。
				年	1	16,000	16,000	休假旅遊補助費。
				人、年	11x1	6,000	66,000	退休人員三節慰問金。
				年	1	1,485,800	1,485,800	教職員工子女教育補助費。
				年	1	354,250	354,250	喪葬補助費(35,425元x5個月x2人)。
				年	1	121,720	121,720	結婚補助費(30,430元x2個月x2人)。
6,450,299	7,475,110	2	服務費用				7,484,797	
1,970,218	3,527,445	21	水電費				3,512,795	較上年度預算數3,527,445元，減少14,650元。
1,445,555	2,591,420	212	工作場所電費				2,591,420	
				年	1	2,240,160	2,240,160	電費。
				年	1	106,260	106,260	特教班電費。
				年	1	100,000	100,000	電費(游泳池水電清潔維護費)。
				年	1	25,000	25,000	暑期泳訓班電費補助(室內)(收支對列)。

臺北市地方教育發展基金－臺北市立興雅國民中學

40501214-23

基金用途－國民教育計畫明細表

中華民國107年度

單位：新臺幣元

前年度決算數	上年度預算數	科 目		本年度預算數				說 明
		編 號	名 稱	單位	數量	單價	金額	
223,185	302,365	214	工作場所水費	年	1	120,000	120,000	開放學校場地電費(收支對列)。
							287,715	
				年	1	193,185	193,185	水費。
				年	1	30,000	30,000	特教班水費。
				年	1	42,100	42,100	水費(游泳池水電清潔維護費)。
				年	1	22,430	22,430	暑期泳訓班水費補助(室內)(收支對列)。
301,478	633,660	217	氣體費				633,660	
				年	1	3,660	3,660	家政教室用瓦斯費(普通班級教學材料費額度)。
				年	1	630,000	630,000	溫水游泳池燃料費。
88,474	119,850	23	旅運費				119,850	較上年度預算數119,850元，無增減。
87,374	115,200	231	國內旅費				115,200	
				年	1	13,950	13,950	因公市外出差旅費。
				人、天	20x3	1,550	93,000	校外教學隨隊人員出差旅費。
				年	1	8,250	8,250	教職員工短程車資(普通班級業務費額度)。
1,100	4,650	236	貨物運費				4,650	
				年	1	4,650	4,650	參加各項活動、露營、展覽等器材搬運費。

臺北市地方教育發展基金－臺北市立興雅國民中學

基金用途－國民教育計畫明細表

中華民國107年度

單位：新臺幣元

前年度決算數	上年度預算數	科 目		本年度預算數				說 明
		編 號	名 稱	單 位	數 量	單 價	金 額	
303,512	303,535	24	印刷裝訂與廣告費				308,900	較上年度預算數303,535元，增加5,365元。
303,512	303,535	241	印刷及裝訂費				308,900	
				臺、月、張	3x12x8,000	0.7	201,600	影印機使用費(普通班級教學材料費額度)。
				年	1	8,500	8,500	運動會邀請卡印製。
				年	1	98,800	98,800	活化教學印製講義、印刷油墨等。 國中技藝教育
1,696,778	1,642,300	25	修理保養及保固費				1,642,300	較上年度預算數1,642,300元，無增減。
927,000	519,450	252	一般房屋修護費				519,450	
				年	1	465,600	465,600	校舍建築等修理維護。
				年	1	53,850	53,850	校舍建築等修理維護(特殊及資源教學)。
378,723	561,460	255	機械及設備修護費				561,460	
				年	1	221,160	221,160	各項教學器材設備等修理維護。
				年	1	41,000	41,000	電腦設備維護費(電腦專案計畫)。
				年	1	40,000	40,000	電腦設備維護費(電腦設備維護及管理費-電腦專案計畫)。
				年	1	50,000	50,000	游泳池設備維護費(游泳池水電

臺北市地方教育發展基金－臺北市立興雅國民中學

40501214-25

基金用途－國民教育計畫明細表

中華民國107年度

單位：新臺幣元

前年度決算數	上年度預算數	科 目		本年度預算數				說 明
		編 號	名 稱	單位	數量	單價	金額	
				年	1	52,600	52,600	清潔維護費)。
				年	1	156,700	156,700	太陽光電設備修護費(太陽光電設備維修、線材、零件、清潔維護等)(20.39KWP)。
17,700	104,760	256	交通及運輸設備修護費				104,760	開放學校場地設備修護費(收支對列)。
				年	1	104,760	104,760	各項教學器材設備等修理維護。
373,355	456,630	257	什項設備修護費				456,630	各項教學器材設備等修理維護。
				年	1	372,480	372,480	各項教學器材設備等修理維護。
				年	1	21,150	21,150	各項教學器材設備等修理維護(特殊及資源教學)。
				年	1	63,000	63,000	游泳池設備維護費(游泳池水電清潔維護費)。
	6,000	26	保險費				6,000	較上年度預算數6,000元，無增減。
	6,000	26Y	其他保險費				6,000	
				人	150	40	6,000	暑期泳訓班學員保險費(收支對列)。
1,558,157	1,196,280	27	一般服務費				1,195,092	較上年度預算數1,196,280元，減少1,188元。

臺北市地方教育發展基金－臺北市立興雅國民中學

基金用途－國民教育計畫明細表

中華民國107年度

單位：新臺幣元

前年度決算數	上年度預算數	科 目		本年度預算數				說 明
		編 號	名 稱	單位	數量	單價	金額	
54,009	41,832	276	佣金、匯費、經理費及手續費	人、學期	1,129x2	18	40,644	委託超商代收學雜費手續費。
712,141	910,968	279	外包費	人、月	2x10	37,957	759,140	游泳池救生員外包費。
				人、月	2x2	37,957	151,828	暑期泳訓班救生員外包費。
577,942	11,480	27D	計時與計件人員酬金	人、月	1x10	360	3,600	提撥國中特殊技藝教育班外聘教師退休金。
				人、月	1x10	788	7,880	分擔國中特殊技藝教育班外聘教師勞保費。
214,065	232,000	27F	體育活動費	人、年	104x1	2,000	208,000	文康活動費，本校編列教職員104人，每人編列2,000元。
				人、年	12x1	2,000	24,000	文康活動費，本校編列特教教職員12人，每人編列2,000元。
833,160	679,700	28	專業服務費				699,860	較上年度預算數679,700元，增加20,160元。
729,960	559,600	285	講課鐘點、稿費、出席審查及查詢費	節	36	1,600	57,600	分組活動外聘教師鐘點費。

臺北市地方教育發展基金－臺北市立興雅國民中學

40501214-27

基金用途－國民教育計畫明細表

中華民國107年度

單位：新臺幣元

前年度決算數	上年度預算數	科 目		本年度預算數				說 明
		編 號	名 稱	單位	數量	單價	金額	
				班、月	4x12	600	28,800	特教班教材編輯費。
				節	2	1,600	3,200	特教班外聘講座鐘點費(特教班業務費額度)。
				節	44	1,200	52,800	活化教學外聘講座鐘點費。
				節	10	1,600	16,000	活化教學外聘講座鐘點費。
				節	54	800	43,200	活化教學內聘講座鐘點費。
				節	6	1,600	9,600	加強推動國中資賦優異教育計畫外聘講座鐘點費。
				節	246	360	88,560	加強推動國中資賦優異教育計畫內聘教師鐘點費(學期中第8節以前)。
				節	5	1,200	6,000	課後社團活動外聘講座鐘點費。
				節	30	800	24,000	課後社團活動內聘講座鐘點費。
				人次	6	2,000	12,000	性別平等教育宣導活動出席費。
				節	3	1,200	3,600	小田園教育體驗學習計畫外聘講座鐘點費(由教育局移列)。
				節	8	800	6,400	小田園教育體驗學習計畫內聘講座鐘點費(由教育局移列)。
				節	15	1,200	18,000	教師專業成長外聘講座鐘點費。
				節	22	800	17,600	教師專業成長內聘講座鐘點費。
				節	9	1,600	14,400	教師專業成長外聘講座鐘點費。

臺北市地方教育發展基金－臺北市立興雅國民中學

基金用途－國民教育計畫明細表

中華民國107年度

單位：新臺幣元

前年度決算數	上年度預算數	科 目		本年度預算數				說 明
		編 號	名 稱	單位	數量	單價	金額	
				節	2	1,600	3,200	國中適性入學宣導講師鐘點費(含教育部補助2,000元)(新增)。
				節	20	1,600	32,000	國中輔導活動外聘講座鐘點費。
				節	6	1,600	9,600	國中冬夏令營外聘講座鐘點費。
				節	12	800	9,600	國中冬夏令營內聘講座鐘點費。
				節	10	1,600	16,000	國中人權、法治、品德教育活動外聘講座鐘點費。
				節	100	500	50,000	暑期泳訓班教練指導鐘點費(收支對列)。
				節	2	1,200	2,400	技職教育、免試及12年國教校園宣導外聘講座鐘點費。
				節	114	400	45,600	國中特殊技藝教育班外聘教師鐘點費。
12,000	48,200	287	委託檢驗(定)試驗認證費				57,800	
				次	1	15,000	15,000	消防安全設備檢修申報費。
				臺、年	13x1	1,200	15,600	飲水機水質檢驗費。
				次	1	27,200	27,200	建物公共安全檢查簽證及申報費。
9,000	2,000	289	試務甄選費				2,000	
				年	1	2,000	2,000	教師甄選試務費用(收支對列)。

臺北市地方教育發展基金－臺北市立興雅國民中學

40501214-29

基金用途－國民教育計畫明細表

中華民國107年度

單位：新臺幣元

前年度決算數	上年度預算數	科 目		本年度預算數				說 明
		編 號	名 稱	單位	數量	單價	金額	
82,200	69,900	28A	電子計算機軟體服務費	年	1	69,900	69,900	電腦教學軟體(電腦設備維護及管理費-電腦專案計畫)。
1,618,049	1,747,527	3	材料及用品費				1,939,380	
789,076	590,629	31	使用材料費				534,600	較上年度預算數590,629元，減少56,029元。
789,076	590,629	315	設備零件	年	1	151,200	151,200	教學所需用具(普通班級教學材料費額度)。
				團	2	6,500	13,000	童軍教育訓練用品。
				年	1	40,000	40,000	特教班教學用教具等(特教班教學材料費額度)。
				臺	3	4,000	12,000	公文櫃(拉門，W880xD400xH1720mm，特教班)(由特教班設備費移列)(新增)
				幕	1	4,500	4,500	銀幕(手拉70x70吋，特教班)(由特教班設備費移列)(新增)。
				套	90	1,030	92,700	新式課桌椅(165型)，總務處)(由班級設備費移列)。
				幕	1	9,500	9,500	銀幕(電動 84x84吋，特教班)(由特教班設備費移列)(新增)。

臺北市地方教育發展基金－臺北市立興雅國民中學

基金用途－國民教育計畫明細表

中華民國107年度

單位：新臺幣元

前年度決算數	上年度預算數	科 目		本年度預算數				說 明
		編 號	名 稱	單位	數量	單價	金額	
				張	2	1,400	2,800	迴轉椅(五叉腳塑膠鋼、低背，導師室)(由班級設備費移列)(新增)。
				張	1	1,400	1,400	迴轉椅(五叉腳塑膠鋼、低背，會計室)(由班級設備費移列)(新增)。
				臺	1	6,000	6,000	電熱水器(3-6L瞬熱式，輔導室)(由班級設備費移列)(新增)。
				張	35	900	31,500	會議椅(木製，總務處)(由班級設備費移列)(新增)。
				張	2	4,500	9,000	辦公桌(鋼製，會計室)(由班級設備費移列)(新增)。
				年	1	20,000	20,000	資訊用品及零組件(電腦設備維護及管理費-電腦專案計畫)。
				年	1	15,000	15,000	運動會器材費。
				年	1	96,000	96,000	活化教學教學所需圖書、教學設備、教學活動材料。
				年	1	30,000	30,000	小田園教育體驗學習計畫教具及教材費等(由教育局移列)。
828,973	1,156,898	32	用品消耗				1,404,780	較上年度預算數1,156,898元，增加247,882元。
156,894	135,200	321	辦公(事務)用品				143,600	

臺北市地方教育發展基金－臺北市立興雅國民中學

40501214-31

基金用途－國民教育計畫明細表

中華民國107年度

單位：新臺幣元

前年度決算數	上年度預算數	科 目		本年度預算數				說 明
		編 號	名 稱	單位	數量	單價	金額	
				年	1	7,000	7,000	特教班教學用文具用品等(特教班教學材料費額度)。
				年	1	8,800	8,800	運動會用文具用品等。
				年	1	98,800	98,800	活化教學用文具用品等。
				年	1	10,000	10,000	加強推動國中資賦優異教育計畫文具用品等。
				年	1	8,000	8,000	性別平等教育宣導活動用文具用品等。
				年	1	800	800	國中適性入學宣導文具用品費(新增)。
				年	1	5,200	5,200	國中輔導活動用文具用品等。
				年	1	5,000	5,000	國中特殊技藝教育班文具用品等。
1,408	77,198	322	報章什誌				58,000	
				年	1	58,000	58,000	圖書(由班級設備費移列)。
9,400	10,670	328	醫療用品(非醫療院所使用)				35,000	
				年	1	35,000	35,000	健康中心藥品(15,000元+(50班-30班)x1,000元=35,000元)。
661,271	933,830	32Y	其他				1,168,180	
				年	1	265,440	265,440	教學、實驗、體育、工藝(家事)

臺北市地方教育發展基金－臺北市立興雅國民中學

基金用途－國民教育計畫明細表

中華民國107年度

單位：新臺幣元

前年度決算數	上年度預算數	科 目		本年度預算數				說 明
		編 號	名 稱	單位	數量	單價	金額	
				年	1	187,760	187,760	等材料(普通班級教學材料費額度)。
				年	1	41,460	41,460	專用垃圾袋、衛生器材、衛生紙及教室佈置費(普通班級業務費額度)。
				年	464	80	37,120	補校教學、實驗、體育、工藝(家事)等材料(普通班級教學材料費額度)。
				年	1	40,000	40,000	教職員工逾時誤餐費用(普通班級業務費額度)。
				人、年	110x1	1,300	143,000	補校教科書(由教育局移列)
				年	1	8,280	8,280	中低收入戶學生用教科書(由教育局移列)。
				年	1	8,280	8,280	特教班教學用材料等(特教班教學材料費額度)。
				人次	20	80	1,600	特教班教師逾時誤餐費用(特教班業務費額度)。
				年	1	102,500	102,500	電腦耗材(電腦專案計畫)。
				年	1	78,000	78,000	電腦耗材(電腦設備維護及管理費-電腦專案計畫)。
				年	1	50,500	50,500	消毒劑(游泳池水電清潔維護費)。

臺北市地方教育發展基金－臺北市立興雅國民中學

40501214-33

基金用途－國民教育計畫明細表

中華民國107年度

單位：新臺幣元

前年度決算數	上年度預算數	科 目		本年度預算數				說 明
		編 號	名 稱	單位	數量	單價	金額	
				年	1	20,000	20,000	運動會場地佈置用品。
				年	1	47,040	47,040	活化教學材料費。
				人次	342	80	27,360	辦理活化教學逾時誤餐費用。
				年	1	10,800	10,800	加強推動國中資賦優異教育計畫教學材料等。
				年	1	50,000	50,000	小田園教育體驗學習計畫材料、佈置費及文具用品等(由教育局移列)。
				年	1	1,350	1,350	國中生涯發展教育場地布置等。
				年	1	6,400	6,400	國中輔導活動材料費。
				人次	80	80	6,400	辦理國中輔導活動逾時誤餐費用。
				年	1	8,620	8,620	國中冬夏令營活動材料費。
				人次	12	80	960	辦理國中冬夏令營逾時誤餐費用。
				班	9	230	2,070	暑期泳訓班用消毒劑(收支對列)。
				人次	100	80	8,000	辦理教師甄選工作逾時誤餐費用(收支對列)。
				年	1	23,520	23,520	國中特殊技藝教育班教學材料等。

臺北市地方教育發展基金－臺北市立興雅國民中學

基金用途－國民教育計畫明細表

中華民國107年度

單位：新臺幣元

前年度決算數	上年度預算數	科 目		本年度預算數				說 明
		編 號	名 稱	單位	數量	單價	金額	
555,341	48,805	4	租金、償債與利息				83,845	
550,541	44,005	44	交通及運輸設備租金				79,045	較上年度預算數44,005元，增加35,040元。
550,541	44,005	442	車租				79,045	
				年	1	19,005	19,005	特教班參加各項活動租車費用(特教班業務費額度)。
				年	1	21,040	21,040	加強推動國中資賦優異教育計畫辦理活動租車費用。
				年	1	30,000	30,000	國中生涯發展教育職場參訪交通費。
				年	1	9,000	9,000	國中冬夏令營活動租車費。
4,800	4,800	45	什項設備租金				4,800	較上年度預算數4,800元，無增減。
4,800	4,800	451	什項設備租金				4,800	
				月	12	400	4,800	電表月租費(普通班級業務費額度)。
1,007,853	1,205,288	7	會費、捐助、補助、分攤、照護、救濟與交流活動費				1,733,808	
102,000	102,000	72	捐助、補助與獎助				112,000	較上年度預算數102,000元，增加10,000元。
102,000	102,000	726	獎助學員生給與				112,000	

臺北市地方教育發展基金－臺北市立興雅國民中學

40501214-35

基金用途－國民教育計畫明細表

中華民國107年度

單位：新臺幣元

前年度決算數	上年度預算數	科 目		本年度預算數				說 明
		編 號	名 稱	單 位	數 量	單 價	金 額	
				人	1	10,000	10,000	教育關懷獎每校推薦1名學生獎助金(由教育局移列)。
				班、學期	51x2	1,000	102,000	優秀學生獎學金。
905,853	1,103,288	74	補貼(償)、獎勵、慰問、照護與救濟				1,621,808	較上年度預算數1,103,288元，增加518,520元。
905,853	1,103,288	74Y	其他				1,621,808	
				人、日	100x200	55	1,100,000	清寒學生餐費補助。
				人、週、次	1,553x42x1	8	521,808	補助學校午餐使用有機蔬菜或有機米計畫(新增)。
281,417	278,000	9	其他				273,900	
281,417	278,000	91	其他支出				273,900	較上年度預算數278,000元，減少4,100元。
281,417	278,000	91Y	其他				273,900	
				年	1	100,800	100,800	執行學生路隊安全導護費(4人x63元x40週x10次)。
				團	2	1,500	3,000	童軍教育三項登記等費用。
				年	1	25,000	25,000	運動會比賽獎牌等。
				人、學期	1,411x2	50	141,100	班級自治費。
				年	1	4,000	4,000	國中人權、法治、品德教育活動學生獎品。

臺北市地方教育發展基金－臺北市立興雅國民中學

基金用途－一般行政管理計畫明細表

中華民國107年度

單位：新臺幣元

前年度決算數	上年度預算數	科 目		本年度預算數				說 明
		編 號	名 稱	單 位	數 量	單 價	金 額	
26,227,998	27,367,444		合 計				27,275,300	
25,244,463	25,879,369	1	用人費用				25,970,440	
16,766,435	16,656,000	11	正式員額薪資				16,716,000	較上年度預算數16,656,000元，增加60,000元。
14,488,895	14,532,000	113	職員薪金	年	1	14,580,000	14,580,000	職員21人薪金(詳用人費用彙計表)。
1,143,240	1,092,000	114	工員工資	年	1	1,104,000	1,104,000	工員3人工資(詳用人費用彙計表)。
1,134,300	1,032,000	115	警餉	年	1	1,032,000	1,032,000	校警2人薪金(詳用人費用彙計表)。
631,568	740,265	13	超時工作報酬				826,000	較上年度預算數740,265元，增加85,735元。
631,568	740,265	131	加班費	年	1	826,000	826,000	不休假出勤加班費。
4,092,165	4,772,000	15	獎金				4,785,500	較上年度預算數4,772,000元，增加13,500元。
1,991,641	2,690,000	151	考績獎金	年	1	2,696,000	2,696,000	依考績法規定核發之獎金。

臺北市地方教育發展基金－臺北市立興雅國民中學

40501214-37

基金用途－一般行政管理計畫明細表

中華民國107年度

單位：新臺幣元

前年度決算數	上年度預算數	科 目		本年度預算數				說 明
		編 號	名 稱	單 位	數 量	單 價	金 額	
2,100,524	2,082,000	152	年終獎金	年	1	2,089,500	2,089,500	依規定於年節加發之獎金。
1,518,362	1,388,520	16	退休及卹償金				1,456,944	較上年度預算數1,388,520元，增加68,424元。
1,434,026	1,333,920	161	職員退休及離職金	年	1	1,368,624	1,368,624	提撥退撫基金及勞工退休金。
84,336	54,600	162	工員退休及離職金	年	1	88,320	88,320	提撥勞工退休準備金。
2,235,933	2,322,584	18	福利費				2,185,996	較上年度預算數2,322,584元，減少136,588元。
1,539,901	1,566,384	181	分擔員工保險費	年	1	1,493,796	1,493,796	分擔公保、勞保、健保費。
257,232	340,200	187	員工通勤交通費	人、月、段	19x12x2	630	287,280	職員及工員上下班交通費。
				人、月、段	7x12x1	630	52,920	職員及工員上下班交通費。
438,800	416,000	18Y	其他福利費	年	1	352,000	352,000	休假旅遊補助費。
888,142	1,136,315	2	服務費用				944,100	
127,209	143,025	22	郵電費				149,500	較上年度預算數143,025元，增加6,475元。
9,000	20,000	221	郵費				20,000	

臺北市地方教育發展基金－臺北市立興雅國民中學

基金用途－一般行政管理計畫明細表

中華民國107年度

單位：新臺幣元

前年度決算數	上年度預算數	科 目		本年度預算數				說 明
		編 號	名 稱	單位	數量	單價	金額	
118,209	123,025	222	電話費	年	1	20,000	20,000	寄發資料等郵資(統籌業務費)。
				年	1	129,500	129,500	電話費(統籌業務費)。國中技藝教育
14,963	24,890	24	印刷裝訂與廣告費				26,200	較上年度預算數24,890元，增加1,310元。
14,963	24,890	241	印刷及裝訂費				26,200	
				年	1	26,200	26,200	印製各種表冊文件等(統籌業務費)。
148,086	252,000	27	一般服務費				252,000	較上年度預算數252,000元，無增減。
100,650	200,000	279	外包費				200,000	
				人、年	5x1	40,000	200,000	消化超額職工(技工、工友)業務外包費(93年精簡工友1人、技工1人；95年退職技工1人；103年退職工友2人)。
47,436	52,000	27F	體育活動費				52,000	
				人、年	26x1	2,000	52,000	文康活動費，本校編列教職員21人、工員3人、校警2人，合計26人，每人編列2,000元。
499,484	618,000	28	專業服務費				418,000	較上年度預算數618,000元，減少200,000元。

臺北市地方教育發展基金－臺北市立興雅國民中學

40501214-39

基金用途－一般行政管理計畫明細表

中華民國107年度

單位：新臺幣元

前年度決算數	上年度預算數	科 目		本年度預算數				說 明
		編 號	名 稱	單位	數量	單價	金額	
2,000	18,000	285	講課鐘點、稿費、出席審查及查詢費	人次	9	2,000	18,000	業務需要外聘專家學者出席費(統籌業務費)。
497,484	600,000	28Y	其他	年	1	400,000	400,000	校園安全機械定點、機動巡邏等保全費用。
98,400	98,400	29	公共關係費				98,400	較上年度預算數98,400元，無增減。
98,400	98,400	291	公共關係費	月	12	8,200	98,400	校長特別費。
93,393	349,760	3	材料及用品費				358,760	
1,960		31	使用材料費					
1,960		313	油脂					
91,433	349,760	32	用品消耗				358,760	較上年度預算數349,760元，增加9,000元。
91,433	343,760	321	辦公(事務)用品	年	1	343,760	343,760	統籌業務費計算如下：普通班45班、特教班3班，1,290元x15班x12月=232,200元，810元x15班x12月=145,800元，640元x18

臺北市地方教育發展基金－臺北市立興雅國民中學

基金用途－一般行政管理計畫明細表

中華民國107年度

單位：新臺幣元

前年度決算數	上年度預算數	科 目		本年度預算數				說 明
		編 號	名 稱	單位	數量	單價	金額	
	6,000	325	服裝				15,000	班x12月=138,240元，補校3班，645元x3班x12月=23,220元 以上合計539,460元，除依實際需求移列郵費20,000元、電話費129,500元、印刷及裝訂費 26,200元、出席費18,000元、會費2,000元外，其餘如列數。
				人、雙	2x1	1,100	2,200	校警皮鞋。
				雙	2	100	200	校警襪子。
				人、年	2x1	300	600	校警服裝配備。
				人、套	2x1	2,500	5,000	校警冬服(新增)。
				人、件	2x1	2,000	4,000	校警冬季大衣(新增)。
				人、套	2x1	1,500	3,000	校警夏服(成立第33年)。
2,000	2,000	7	會費、捐助、補助、分攤、照護、救濟與交流活動費				2,000	
2,000	2,000	71	會費				2,000	較上年度預算數2,000元，無增減。
2,000	2,000	713	職業團體會費				2,000	
				人、年	2x1	1,000	2,000	護理師公會會費(統籌業務費)。

臺北市地方教育發展基金－臺北市立興雅國民中學

40501214-41

基金用途－建築及設備計畫明細表

中華民國107年度

單位：新臺幣元

前年度決算數	上年度預算數	科 目		本年度預算數				說 明
		編 號	名 稱	單位	數量	單價	金額	
7,711,002	7,279,412		合計				4,197,175	
7,711,002	7,279,412	5	購建固定資產、無形資產及非理財目的之長期投資				4,197,175	
1,479,606	1,427,952	51	購置固定資產				1,494,200	
1,479,606	1,427,952		一般建築及設備計畫				1,494,200	
231,265	172,952		班級設備				312,200	
	15,000	514	購置機械及設備	臺	1	38,000	38,000	新購視力檢查器(學務處)。
		515	購置交通及運輸設備	臺	1	12,000	12,000	汰舊換新無線麥克風主機(100組頻率可調、手握2支麥克風，總務處)。
231,265	157,952	516	購置什項設備	臺	3	25,000	75,000	汰舊換新飲水機(冰溫熱三用，總務處)。
				臺	2	29,600	59,200	汰舊換新冷氣機(窗型冷氣機6.3KW含安裝，輔導室)。

臺北市地方教育發展基金－臺北市立興雅國民中學

基金用途－建築及設備計畫明細表

中華民國107年度

單位：新臺幣元

前年度決算數	上年度預算數	科 目		本年度預算數				說 明
		編 號	名 稱	單位	數量	單價	金額	
				臺	1	50,000	50,000	新購冷氣機(變頻一對一分離式7.2KW含安裝，教務處)。
				張	6	13,000	78,000	新購工作桌(W180xD75xH80cm，教務處)。
205,000	205,000		學校設備					
205,000	205,000	514	購置機械及設備					
63,541	19,000		特殊班設備				38,000	
20,500	19,000	514	購置機械及設備				38,000	
				臺	2	19,000	38,000	新購單槍投影機(短焦，特教班)。
43,041		516	購置什項設備					
979,800	1,031,000		資訊設備				1,144,000	
979,800	1,031,000	514	購置機械及設備				1,144,000	
				年	1	205,000	205,000	汰舊換新網路及資訊周邊設備(電腦專案計畫)。
				部	27	25,000	675,000	汰舊換新個人電腦(電腦專案計畫)。
				臺	22	12,000	264,000	新購平板電腦(電腦專案計畫)。

臺北市地方教育發展基金－臺北市立興雅國民中學

40501214-43

基金用途－建築及設備計畫明細表

中華民國107年度

單位：新臺幣元

前年度決算數	上年度預算數	科 目		本年度預算數				說 明
		編 號	名 稱	單 位	數 量	單 價	金 額	
36,000	36,000	52	購置無形資產				36,000	
36,000	36,000		一般建築及設備計畫				36,000	
36,000	36,000		資訊設備				36,000	
36,000	36,000	521	購置電腦軟體				36,000	
				年	1	36,000	36,000	電腦教學軟體費(電腦專案計畫)。
6,195,396	5,815,460	58	遞延支出(臺北市地方教育發展基金及臺北市臺北都會區捷運固定資產重置基金專用)				2,666,975	
6,195,396	5,815,460		一般建築及設備計畫				2,666,975	
			第5棟樓屋頂防漏暨外牆整修工程				2,666,975	
		581	遞延修繕房屋建築支出				2,666,975	
				平方公尺	1,010	1,940	1,959,400	一、施工費 平屋頂防水隔熱層。

臺北市地方教育發展基金－臺北市立興雅國民中學

基金用途－建築及設備計畫明細表

中華民國107年度

單位：新臺幣元

前年度決算數	上年度預算數	科 目		本年度預算數				說 明
		編 號	名 稱	單位	數量	單價	金額	
				公尺	220	400	88,000	落水管(含固定配件)。
				平方公尺	1,010	180	181,800	粉刷油漆。
				平方公尺	150	460	69,000	鷹架及墜落防止設施。
				平方公尺	130	1,310	170,300	外牆裝修材整修(含拆除運棄及防水)。
				公尺	12	2,000	24,000	施工圍籬。
				式	1	124,625	124,625	二、委託技術服務費(總包價法)。
				式	1	49,850	49,850	三、工程管理費(按施工費2%提列)。
6,195,396	5,815,460		校園整修工程					
5,914,051	5,815,460	581	遞延修繕房屋建築支出					
281,345		582	其他遞延支出					

参 考 表

臺北市地方教育發展基金－臺北市立興雅國民中學

40501214-45

預計平衡表

中華民國107年12月31日

單位：新臺幣元

105年(前年)12月31日		科 目		107年12月31日		106年(上年)12月31日				比較 增減(-)
決 算 數		編 號	名 稱	預 計 數		預 計 數	調 整 數(±)	調 整 後 預 計 數		
金 額	%			金 額	%			金 額	%	
15,358,275,331	100.00		資產合計	15,349,417,012	100.00	13,794,465,342	1,558,635,384	15,353,100,726	100.00	-3,683,714
15,358,275,331	100.00	1	資產	15,349,417,012	100.00	13,794,465,342	1,558,635,384	15,353,100,726	100.00	-3,683,714
17,120,364	0.11	11	流動資產	8,262,045	0.05	16,008,007	-4,062,248	11,945,759	0.08	-3,683,714
16,620,364	0.11	111	現金	7,762,045	0.05	15,427,017	-3,981,258	11,445,759	0.07	-3,683,714
16,620,364	0.11	1112	銀行存款	7,762,045	0.05	15,427,017	-3,981,258	11,445,759	0.07	-3,683,714
500,000	0.00	115	預付款項	500,000	0.00	580,990	-80,990	500,000	0.01	
500,000	0.00	1154	預付費用	500,000	0.00	580,990	-80,990	500,000	0.01	
1,714,479	0.01	12	投資、長期應收款項、貸墊款及準備金	1,714,479	0.01	1,849,726	-135,247	1,714,479	0.01	
1,714,479	0.01	124	準備金	1,714,479	0.01	1,849,726	-135,247	1,714,479	0.01	
819,414	0.01	1241	退休及離職準備金	819,414	0.01	712,294	107,120	819,414	0.01	
895,065	0.00	124Y	其他準備金	895,065	0.00	1,137,432	-242,367	895,065	0.00	
15,339,440,488	99.88	13	其他資產	15,339,440,488	99.94	13,776,607,609	1,562,832,879	15,339,440,488	99.91	
15,339,440,488	99.88	131	什項資產	15,339,440,488	99.94	13,776,607,609	1,562,832,879	15,339,440,488	99.91	
		1315	暫付及待結轉帳項			249,121	-249,121			
15,339,440,488	99.88	1316	代管資產	15,339,440,488	99.94	13,776,358,488	1,563,082,000	15,339,440,488	99.91	
15,358,275,331	100.00		負債及基金餘額合計	15,349,417,012	100.00	13,794,465,342	1,558,635,384	15,353,100,726	100.00	-3,683,714
15,345,000,487	99.91	2	負債	15,345,000,487	99.97	13,786,254,836	1,558,745,651	15,345,000,487	99.95	
1,786,275	0.01	21	流動負債	1,786,275	0.01	4,912,550	-3,126,275	1,786,275	0.01	
1,786,275	0.01	212	應付款項	1,786,275	0.01	4,912,550	-3,126,275	1,786,275	0.01	
1,594,808	0.01	2123	應付代收款	1,594,808	0.01	4,189,696	-2,594,888	1,594,808	0.01	
191,467	0.00	2125	應付費用	191,467	0.00	356,412	-164,945	191,467	0.00	
		2129	應付工程款			366,442	-366,442			
15,343,214,212	99.90	22	其他負債	15,343,214,212	99.96	13,781,342,286	1,561,871,926	15,343,214,212	99.94	
15,343,214,212	99.90	221	什項負債	15,343,214,212	99.96	13,781,342,286	1,561,871,926	15,343,214,212	99.94	

臺北市地方教育發展基金－臺北市立興雅國民中學

預計平衡表

中華民國107年12月31日

單位：新臺幣元

105年(前年)12月31日		科 目		107年12月31日		106年(上年)12月31日				比較 增減(-)
決 算 數		編 號	名 稱	預 計 數		預 計 數	調 整 數(±)	調 整 後 預 計 數		
金 額	%			金 額	%			金 額	%	
2,734,674	0.01	2211	存入保證金	2,734,674	0.01	4,168,912	-1,434,238	2,734,674	0.02	
819,414	0.01	2213	應付退休及離職金	819,414	0.01	712,294	107,120	819,414	0.01	
15,339,440,488	99.88	2214	應付代管資產	15,339,440,488	99.94	13,776,358,488	1,563,082,000	15,339,440,488	99.91	
219,636	0.00	2215	暫收及待結轉帳項	219,636	0.00	102,592	117,044	219,636	0.00	
13,274,844	0.09	3	基金餘額	4,416,525	0.03	8,210,506	-110,267	8,100,239	0.05	-3,683,714
13,274,844	0.09	31	基金餘額	4,416,525	0.03	8,210,506	-110,267	8,100,239	0.05	-3,683,714
13,274,844	0.09	311	基金餘額	4,416,525	0.03	8,210,506	-110,267	8,100,239	0.05	-3,683,714
13,274,844	0.09	3111	累積餘額	4,416,525	0.03	8,210,506	-110,267	8,100,239	0.05	-3,683,714

註：1.信託代理與保證資產(負債)前年度決算數0元，上年度調整後預計數0元，本年度預計數0元。

2.或有資產(負債)0元。

3.本基金自93年度起，本固定項目分開原則，將屬長期固定帳項，包括固定資產35,110,794元，無形資產334,550元及長期債務0元等，另立帳類管理，未納入本表。

臺北市地方教育發展基金－臺北市立興雅國民中學

40501214-47

各項費用彙計表

中華民國107年度

單位：新臺幣元

前年度 決算數	上年度 預算數	計畫別	合計	國民教育計畫	一般行政管理計畫	建築及設備計畫	
		用途別科目					
224,752,024	215,946,183	合計	220,784,561	189,312,086	27,275,300	4,197,175	
206,144,528	196,423,966	用人費用	203,766,796	177,796,356	25,970,440		
107,998,561	103,848,000	正式員額薪資	107,400,000	90,684,000	16,716,000		
105,721,021	101,724,000	職員薪金	105,264,000	90,684,000	14,580,000		
1,143,240	1,092,000	工員工資	1,104,000		1,104,000		
1,134,300	1,032,000	警餉	1,032,000		1,032,000		
6,626,819	2,420,760	聘僱及兼職人員薪資	6,023,760	6,023,760			
6,626,819	2,420,760	兼職人員酬金	6,023,760	6,023,760			
1,313,802	1,555,646	超時工作報酬	1,660,048	834,048	826,000		
1,313,802	1,555,646	加班費	1,660,048	834,048	826,000		
23,601,794	25,630,000	獎金	27,212,000	22,426,500	4,785,500		
10,284,540	12,649,000	考績獎金	13,787,000	11,091,000	2,696,000		
13,317,254	12,981,000	年終獎金	13,425,000	11,335,500	2,089,500		
50,539,098	48,459,914	退休及卹償金	47,705,982	46,249,038	1,456,944		
50,357,774	47,692,208	職員退休及離職金	47,477,628	46,109,004	1,368,624		
84,336	670,718	工員退休及離職金	88,320		88,320		
96,988	96,988	卹償金	140,034	140,034			
16,064,454	14,509,646	福利費	13,765,006	11,579,010	2,185,996		

臺北市地方教育發展基金－臺北市立興雅國民中學

各項費用彙計表

中華民國107年度

單位：新臺幣元

前年度 決算數	上年度 預算數	計畫別	合計	國民教育計畫	一般行政管理計畫	建築及設備計畫	
		用途別科目					
10,471,472	9,348,576	分擔員工保險費	9,116,136	7,622,340	1,493,796		
191,900	514,500	傷病醫藥費	488,000	488,000			
1,179,279	1,493,100	員工通勤交通費	1,493,100	1,152,900	340,200		
4,221,803	3,153,470	其他福利費	2,667,770	2,315,770	352,000		
7,338,441	8,611,425	服務費用	8,428,897	7,484,797	944,100		
1,970,218	3,527,445	水電費	3,512,795	3,512,795			
1,445,555	2,591,420	工作場所電費	2,591,420	2,591,420			
223,185	302,365	工作場所水費	287,715	287,715			
301,478	633,660	氣體費	633,660	633,660			
127,209	143,025	郵電費	149,500		149,500		
9,000	20,000	郵費	20,000		20,000		
118,209	123,025	電話費	129,500		129,500		
88,474	119,850	旅運費	119,850	119,850			
87,374	115,200	國內旅費	115,200	115,200			
1,100	4,650	貨物運費	4,650	4,650			
318,475	328,425	印刷裝訂與廣告費	335,100	308,900	26,200		
318,475	328,425	印刷及裝訂費	335,100	308,900	26,200		
1,696,778	1,642,300	修理保養及保固費	1,642,300	1,642,300			

臺北市地方教育發展基金－臺北市立興雅國民中學

40501214-49

各項費用彙計表

中華民國107年度

單位：新臺幣元

前年度 決算數	上年度 預算數	計畫別	合計	國民教育計畫	一般行政管理計畫	建築及設備計畫	
		用途別科目					
927,000	519,450	一般房屋修護費	519,450	519,450			
378,723	561,460	機械及設備修護費	561,460	561,460			
17,700	104,760	交通及運輸設備修護費	104,760	104,760			
373,355	456,630	什項設備修護費	456,630	456,630			
	6,000	保險費	6,000	6,000			
	6,000	其他保險費	6,000	6,000			
1,706,243	1,448,280	一般服務費	1,447,092	1,195,092	252,000		
54,009	41,832	佣金、匯費、經理費及手續費	40,644	40,644			
812,791	1,110,968	外包費	1,110,968	910,968	200,000		
577,942	11,480	計時與計件人員酬金	11,480	11,480			
261,501	284,000	體育活動費	284,000	232,000	52,000		
1,332,644	1,297,700	專業服務費	1,117,860	699,860	418,000		
731,960	577,600	講課鐘點、稿費、出席審查及查詢費	588,160	570,160	18,000		
12,000	48,200	委託檢驗(定)試驗認證費	57,800	57,800			
9,000	2,000	試務甄選費	2,000	2,000			
82,200	69,900	電子計算機軟體服務費	69,900	69,900			
497,484	600,000	其他	400,000		400,000		
98,400	98,400	公共關係費	98,400		98,400		

臺北市地方教育發展基金－臺北市立興雅國民中學

各項費用彙計表

中華民國107年度

單位：新臺幣元

前年度 決算數	上年度 預算數	計畫別 用途別科目	合計	計畫別		
				國民教育計畫	一般行政管理計畫	建築及設備計畫
98,400	98,400	公共關係費	98,400		98,400	
1,711,442	2,097,287	材料及用品費	2,298,140	1,939,380	358,760	
791,036	590,629	使用材料費	534,600	534,600		
1,960		油脂				
789,076	590,629	設備零件	534,600	534,600		
920,406	1,506,658	用品消耗	1,763,540	1,404,780	358,760	
248,327	478,960	辦公(事務)用品	487,360	143,600	343,760	
1,408	77,198	報章什誌	58,000	58,000		
	6,000	服裝	15,000		15,000	
9,400	10,670	醫療用品(非醫療院所使用)	35,000	35,000		
661,271	933,830	其他	1,168,180	1,168,180		
555,341	48,805	租金、償債與利息	83,845	83,845		
550,541	44,005	交通及運輸設備租金	79,045	79,045		
550,541	44,005	車租	79,045	79,045		
4,800	4,800	什項設備租金	4,800	4,800		
4,800	4,800	什項設備租金	4,800	4,800		
7,711,002	7,279,412	購建固定資產、無形資產及非理財目的之長期投資	4,197,175			4,197,175
1,479,606	1,427,952	購置固定資產	1,494,200			1,494,200

臺北市地方教育發展基金－臺北市立興雅國民中學

40501214-51

各項費用彙計表

中華民國107年度

單位：新臺幣元

前年度 決算數	上年度 預算數	計畫別 用途別科目	合計	計畫別		
				國民教育計畫	一般行政管理計畫	建築及設備計畫
1,205,300	1,270,000	購置機械及設備	1,220,000			1,220,000
		購置交通及運輸設備	12,000			12,000
274,306	157,952	購置什項設備	262,200			262,200
36,000	36,000	購置無形資產	36,000			36,000
36,000	36,000	購置電腦軟體	36,000			36,000
6,195,396	5,815,460	遞延支出(臺北市地方教育發展基金及臺北市臺北都會區捷運固定資產重置基金專用)	2,666,975			2,666,975
5,914,051	5,815,460	遞延修繕房屋建築支出	2,666,975			2,666,975
281,345		其他遞延支出				
1,009,853	1,207,288	會費、捐助、補助、分攤、照護、救濟與交流活動費	1,735,808	1,733,808	2,000	
2,000	2,000	會費	2,000		2,000	
2,000	2,000	職業團體會費	2,000		2,000	
102,000	102,000	捐助、補助與獎助	112,000	112,000		
102,000	102,000	獎助學員生給與	112,000	112,000		
905,853	1,103,288	補貼(償)、獎勵、慰問、照護與救濟	1,621,808	1,621,808		
905,853	1,103,288	其他	1,621,808	1,621,808		
281,417	278,000	其他	273,900	273,900		

臺北市地方教育發展基金－臺北市立興雅國民中學

各項費用彙計表

中華民國107年度

單位：新臺幣元

前年度 決算數	上年度 預算數	計畫別	合計	國民教育計畫	一般行政管理計畫	建築及設備計畫	
		用途別科目					
281,417	278,000	其他支出	273,900	273,900			
281,417	278,000	其他	273,900	273,900			

臺北市地方教育發展基金－臺北市立興雅國民中學

40501214-53

員工人數彙計表

中華民國107年度

單位：人

計畫及項目	本年度預算數	上年度預算數	本年度增減數	增減原因
合計	142	142		
國民教育計畫部分	116	116		
正式職員	116	116		
一般行政管理計畫部分	26	26		
正式職員	23	23		
正式工員	3	3		

註：1.本表不包含臨時工員人數。

2.本表臨時職員係指奉准有案之約聘僱人員。

用人費用

中華民國

計畫及項目	合計	正式員額薪資	聘僱及兼職人員薪資	超時工作報酬	津貼	獎金		
						年終獎金	績效獎金	考績獎金
合計	203,766,796	107,400,000	6,023,760	1,660,048		13,425,000		13,787,000
國民教育計畫	177,796,356	90,684,000	6,023,760	834,048		11,335,500		11,091,000
職員薪金	90,684,000	90,684,000						
兼職人員酬金	6,023,760		6,023,760					
加班費	834,048			834,048				
考績獎金	11,091,000							11,091,000
年終獎金	11,335,500					11,335,500		
職員退休及離職金	46,109,004							
卹償金	140,034							
分擔員工保險費	7,622,340							
傷病醫藥費	488,000							
員工通勤交通費	1,152,900							
其他福利費	2,315,770							
一般行政管理計畫	25,970,440	16,716,000		826,000		2,089,500		2,696,000
職員薪金	14,580,000	14,580,000						
工員工資	1,104,000	1,104,000						
警餉	1,032,000	1,032,000						
加班費	826,000			826,000				

彙計表

107年度

單位：新臺幣元

其他獎金	退休及卹償金		資遣費	福 利 費					提繳費
	退休金	卹償金		分擔保險費	傷病醫藥費	提撥福利金	員工通勤交通費	其他福利費	
	47,565,948	140,034		9,116,136	488,000		1,493,100	2,667,770	
	46,109,004	140,034		7,622,340	488,000		1,152,900	2,315,770	
	46,109,004	140,034		7,622,340	488,000		1,152,900	2,315,770	
	1,456,944			1,493,796			340,200	352,000	

用人費用

中華民國

計畫及項目	合計	正式員額薪資	聘僱及兼職人員薪資	超時工作報酬	津貼	獎金		
						年終獎金	績效獎金	考績獎金
考績獎金	2,696,000							2,696,000
年終獎金	2,089,500					2,089,500		
職員退休及離職金	1,368,624							
工員退休及離職金	88,320							
分擔員工保險費	1,493,796							
員工通勤交通費	340,200							
其他福利費	352,000							

註：本表不包含臨時工員薪津。

彙計表

107年度

單位：新臺幣元

其他獎金	退休及卹償金		資遣費	福 利 費					提繳費
	退休金	卹償金		分擔保險費	傷病醫藥費	提撥福利金	員工通勤交通費	其他福利費	
	1,368,624			1,493,796			340,200		
	88,320							352,000	

臺北市地方教育發展基金－臺北市立興雅國民中學單位（或計畫）成本分析表

中華民國107年度

單位：新臺幣元

計畫別	單位	單位成本	數量	預算數	說明
合計				220,784,561	
國民教育計畫				189,312,086	
一般行政管理計畫				27,275,300	
建築及設備計畫				4,197,175	

臺北市地方教育發展基金－臺北市立興雅國民中學

40501214-59

5年來主要業務計畫分析表

中華民國107年度

單位：新臺幣元

年 度 及 項 目	單 位	數 量	單位成本或 平均利(費)率	金 額	說 明
(本)年度預算數				189,312,086	
國民教育計畫				189,312,086	
(上)年度預算數				181,299,327	
國民教育計畫				181,299,327	
(前)年度決算數				190,813,024	
國民教育計畫				190,813,024	
(104)年度決算數				189,668,952	
國民教育計畫				189,668,952	
(103)年度決算數				186,459,602	
國民教育計畫				186,459,602	

臺北市地方教育發展基金－臺北市立興雅國民中學

固定項目明細表

中華民國107年度

單位：新臺幣元

項 目	取得成本/ 舉債數	以前年度累計折舊(耗)/長期投資評價/ 未攤銷溢(折)價	本年度增加	本年度減少	本年度提列折舊(耗)/ 長期投資評價變動數 /攤銷數	期末餘額
資產	59,948,928	20,626,743	1,530,200		5,407,041	35,445,344
土地改良物	9,841,361	7,681,871			866,577	1,292,913
機械及設備	30,973,839	8,132,180	1,220,000		3,138,912	20,922,747
交通及運輸設備	1,649,657	562,414	12,000		150,672	948,571
什項設備	17,171,265	4,250,278	262,200		1,236,624	11,946,563
電腦軟體	312,806		36,000		14,256	334,550

註：自93年度起本固定項目分開原則，將屬長期固定帳項另立帳類管理。