

中華民國104年度 4-0501214

(自104年1月1日起至104年12月31日止)

臺北市政府教育局主管

臺北市地方教育發展基金－臺北市立興雅國民中學

# 附屬單位預算之分預算

(特別收入基金)

主辦會計人員 李心玉

機關長官 張銀釵

# 臺北市地方教育發展基金－臺北市立興雅國民中學

## 目次

中華民國104年度

一、財務摘要	第 1 頁
二、業務計畫及預算概要	第 3 -10 頁
三、主要表	
(一) 基金來源、用途及餘絀預計表	第 11 -12 頁
(二) 現金流量預計表	第 13 頁
四、附屬表	
(一) 基金來源－服務收入明細表	第 15 頁
(二) 基金來源－財產處分收入明細表	第 16 頁
(三) 基金來源－其他財產收入明細表	第 17 頁
(四) 基金來源－市庫撥款收入明細表	第 18 頁
(五) 基金來源－受贈收入明細表	第 19 頁
(六) 基金來源－雜項收入明細表	第 20 頁
(七) 基金用途－國民教育計畫明細表	第 21 -37 頁
(八) 基金用途－一般行政管理計畫明細表	第 38 -41 頁
(九) 基金用途－建築及設備計畫明細表	第 42 -47 頁
五、參考表	
(一) 預計平衡表	第 49 -50 頁
(二) 各項費用彙計表	第 51 -55 頁
(三) 員工人數彙計表	第 56 頁
(四) 用人費用彙計表	第 58 -61 頁
(五) 單位（或計畫）成本分析表	第 62 頁
(六) 5年來主要業務計畫分析表	第 63 頁
(七) 固定項目明細表	第 64 頁

臺北市地方教育發展基金－臺北市立興雅國民中學

40501214-1

財務摘要

中華民國104年度

單位：新臺幣元

項 目	本 年 度	上 年 度	比較增減(-)	%
經營成績：				
基金來源	215,389,674	216,791,995	-1,402,321	-0.65
基金用途	223,225,300	223,055,204	170,096	0.08
賸餘(短絀-)	-7,835,626	-6,263,209	-1,572,417	--
餘絀情形：				
基金餘額	1,902,872	9,738,498	-7,835,626	-80.46
現金流量(註)：				
現金及約當現金之淨增(減-)	-7,835,626	-6,263,209	-1,572,417	--

附註：現金流量係採現金及約當現金基礎，包括現金及自投資日起3個月內到期或清償之債權證券。

40501214-2

本 頁 空 白

# 業務計畫及預算概要

## 臺北市地方教育發展基金－臺北市立興雅國民中學

## 業務計畫及預算概要

中華民國 104 年度

## 壹、基金概況

## 一、設立宗旨：

(一)本校遵照憲法第 158 及 160 條規定，教育文化應發展國民之民族精神、自治精神、國民道德、健全體格與科學及生活智能，以培養青少年七大學習領域及十大基本能力。

(二)本校自 91 年度起依教育經費編列與管理法第 13 條規定設置「臺北市地方教育發展基金」，以促進教育健全發展，提昇教育經費運用績效。

## 二、組織概況(另附組織系統圖)：

本校設置校長 1 人，綜理全校校務，下設教務處、學生事務處、總務處、輔導室、會計室及人事室等單位，現編制教師 114 人、行政人員 20 人、專任輔導教師 2 人、校警 2 人、技工 1 人、工友 3 人，總計 143 人。

內部分層業務如下：

教務處：秉承校長之命，辦理全校教務事項。

教學組：掌理課程編排、課業考查、教學研究及教學指導等事項。

註冊組：掌理註冊、編班、轉學、休學及成績考查等有關學籍事項。

設備組：掌理教學設備計畫之擬定、用具之管理、保管等事項。

資訊組：掌理資訊教育及電腦網路之管理、保管等事項。

學生事務處：秉承校長之命，辦理全校學生事務事項。

訓育組：掌理訓育計畫之擬定、實施學生生活輔導及民族精神等事項。

生活教育組：掌理學生校內外生活管理及輔導等事項。

體育組：掌理學生體育活動、體格鍛鍊等事項。

衛生組：掌理健康檢查，個人及環境衛生檢查、保健等事項。

總務處：秉承校長之命，辦理全校總務事項。

文書組：掌理文件收發、撰擬繕校及檔案保管等事項。

出納組：掌理現金、票據、契約之保管等收支事項。

事務組：掌理校舍、校具、財產、物品採購保管、工程發包、監工及驗收等事項。

# 臺北市地方教育發展基金－臺北市立興雅國民中學

## 業務計畫及預算概要

中華民國 104 年度

輔導室：秉承校長之命，辦理全校學生生活輔導、教育輔導、職業輔導等事項。

資料組：掌理學生資料建立、保管、分析、應用、移轉及升學與就業資料搜集整理等事項。

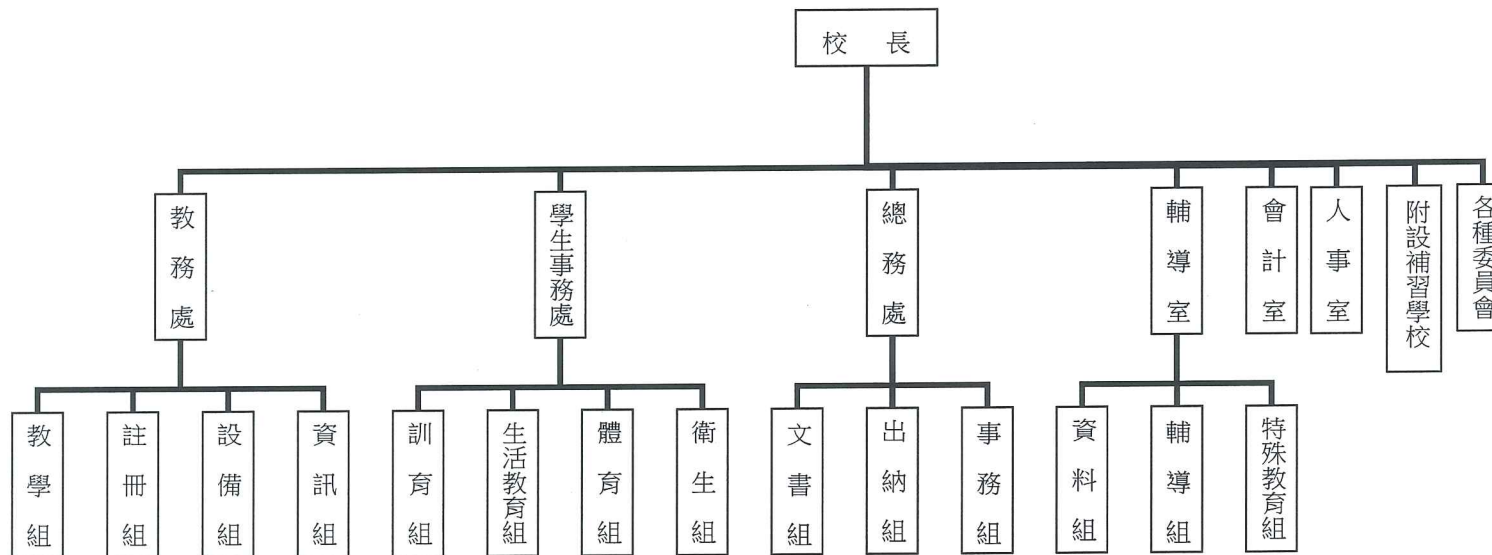
輔導組：掌理學生輔導計畫擬定、策劃、個別輔導與團體輔導，辦理升學就業諮詢服務及輔導評鑑研究發展等事項。

特殊教育組：掌理特教班〈學習障礙〉有關之學生甄選安置診斷實驗追蹤輔導等事項。

會計室：秉承上級主計機關之監督與指導，並受校長之指揮，依法辦理歲計、會計、統計等事項。

人事室：秉承上級人事機關之監督與指導，並受校長之指揮，依法辦理人事管理查核等事項。

### 三、組織系統圖：



四、基金歸類及屬性：依據教育經費編列與管理法第 13 條規定而設置，為預算法第 4 條第 1 項第 2 款第 5 目所定之特別收入基金，以本府教育局為管理機關。

# 臺北市地方教育發展基金－臺北市立興雅國民中學

## 業務計畫及預算概要

中華民國 104 年度

### 貳、業務範圍及經營趨勢

#### 一、業務範圍：

- (一)依據教育基本法培養學生健全人格、民主素養、法治觀念、人文涵養、強健體魄及思考判斷與創造能力。
- (二)設立補習學校，使中輟生、逾齡生及新移民得以接受國民教育，並輔導升學或就業或適應生活環境。
- (三)依據特殊教育法、特殊教育法施行細則及相關規定辦理，設立特教班、學習困難資源班及身心障礙資源班，因材施教，以達適才適性發展之教育目標。

#### 二、最近 5 年經營趨勢：

基金來源、用途及餘絀

單位：新臺幣元

來源 用途 餘絀	年度	100 年度決算 金 額	101 年度決算 金 額	102 年度決算 金 額	103 年度預算 金 額	本年度預算 金 額
來源部分		210,617,996	217,980,502	219,957,899	216,791,995	215,389,674
用途部分		216,186,054	219,255,947	216,903,125	223,055,204	223,225,300
餘絀部分		-5,568,058	-1,275,445	3,054,774	-6,263,209	-7,835,626

### 參、業務計畫

#### 一、業務計畫及目標：

本年度業務計畫重點與預算配合情形及預期績效，詳列如下：

- (一)國民教育計畫：本年度預算編列 179,937,112 元，103 學年度第 2 學期核定 53 班，預定招收學生人數 1,599 人，104 學年度第 1 學期預定招收 53 班，預定招收學生人數 1,606 人，新購各項機具等教學設備，革新教學方法，充實各科教材，提高教學效能。另辦理國中課後社團活動、指定活動等項目，藉由辦理各項活動可鍛鍊學生強健的身體，增進學生各項生活智能。
- (二)一般行政管理計畫：本年度預算編列 27,327,979 元，係配合校務推動行政處室支援工作，進而增進校務運作。



# 臺北市地方教育發展基金－臺北市立興雅國民中學

## 業務計畫及預算概要

中華民國 104 年度

(三)建築及設備計畫：本年度預算編列 15,960,209 元，係汰舊換新及新購教學及行政處室所需設備，提高教學效能及行政效率，增加服務品質。另辦理第二棟樓廁所整修工程、第三棟樓廁所整修工程、第二棟樓耐震補強工程，以改善教學環境增進教學效能，並提高行政效率。

### 二、執行政府重要政策：

- (一) 開啟多元智慧：尊重每個學生獨特的個性，以多元智慧的觀點協助他找到生命的亮點，肯定天生我材必有用，能知於學，樂於學。
- (二) 培養生活知能：因應新世紀知識社會的到來，培養學生帶得走的能力，諸如人際溝通能力、資訊能力、終身學習能力、生涯規劃能力、問題解決能力等。
- (三) 蘊育人文情懷：在溫馨開放的校園文化中，孕育人文科技，關懷尊重、包容接納；建構生命的價值、完成人性的開展。
- (四) 建置溫馨民主的校園文化：
  - 1. 以參與式管理落實行政、教師會、家長會三者的良性互動。
  - 2. 以學生第一，教學優先的觀念提昇行政效率。
  - 3. 放下威權心態，開啟校園民主之風氣。
- (五) 推動適性教學：
  - 1. 強化教學團隊，實施多元化、個別化、適性化的進路輔導。
  - 2. 整合校內、外資源，加強學習輔導。
  - 3. 關懷相對弱勢學生之教學及輔導。
  - 4. 發展資訊教育，充實學生運用科技之知能，並提昇教師資訊素養及運用資訊融入教學之能力。
- (六) 辦理發展性的訓輔活動：
  - 1. 辦理各項藝能活動、競賽及展演。
  - 2. 推動校內外學習服務。
  - 3. 發展績優社團及校隊，如童軍、國樂、空手道..等。
  - 4. 加強規劃辦理新興領域相關教育議題的課程，並融入各科教學以收成效。

臺北市地方教育發展基金－臺北市立興雅國民中學  
業務計畫及預算概要  
中華民國 104 年度

一、基金來源及用途之預計：

(一) 本年度基金來源：服務收入 113,500 元、財產處分收入 26,435 元、其他財產收入 378,000 元、市庫撥款收入 214,625,425 元、受贈收入 218,179 元、雜項收入 28,135 元，基金來源合計 215,389,674 元。

(二) 本年度基金用途：國民教育計畫 179,937,112 元、一般行政管理計畫 27,327,979 元、建築及設備計畫 15,960,209 元，基金用途合計 223,225,300 元。

二、基金餘絀之預計：本年度短絀 7,835,626 元。

三、現金流量之預計：本年度業務活動之淨現金流出 7,835,626 元。

四、補辦預算事項：詳補辦預算明細表

購置固定資產 314,943 元

(一)教育局補助各類防災任務學校充實設備經費11,500元。

(二)為改善及充實教學環境設備購置國樂樂器設備303,443元,所需經費由其他準備金項下支應。

伍、其他重要說明

一、本年度預算與上年度預算各項目增減之原因：

(一) 員工人數增減原因分析：本年度校長 1 人、教師 114 人、行政人員 20 人、專任輔導教師 2 人、校警 2 人、技工 1 人、工友 3 人，總計 143 人，較上年度增加專任輔導教師 1 人及減少工友 1 人。

(二) 基金來源、用途及餘絀各科目增減原因之分析：

1.服務收入：本年度預算數 113,500 元，較上年度預算數 8,000 元，核實增列 105,500 元。

2.財產處分收入：本年度預算數 26,435 元，較上年度預算數 26,435 元，無增減。

3.其他財產收入：本年度預算數 378,000 元，較上年度預算數 320,000 元，核實增列 58,000 元。

4.市庫撥款收入：本年度預算數 214,625,425 元，較上年度預算數 216,109,273 元，核實減列 1,483,848 元。

5.受贈收入：本年度預算數 218,179 元，較上年度預算數 306,053 元，核實減列 87,874 元。

6.雜項收入：本年度預算數 28,135 元，較上年度預算數 22,234 元，核實增列 5,901 元。

7.用人費用：本年度預算數 195,534,240 元，較上年度預算數 201,527,483 元，係因職員薪金等核實減列 5,993,243 元。

8.服務費用：本年度預算數 7,694,630 元，較上年度預算數 8,271,264 元，依業務需要核實減列 576,634 元。

# 臺北市地方教育發展基金－臺北市立興雅國民中學

## 業務計畫及預算概要

中華民國 104 年度

9.材料及用品費：本年度預算數 2,000,530 元，較上年度預算數 1,966,661 元，依業務需要核實增列 33,869 元。

10.租金、償債與利息：本年度預算數 44,005 元，較上年度預算數 44,005 元，無增減。

11.購建固定資產、無形資產及非理財目的之長期投資：本年度預算數 15,960,209 元，較上年度預算數 8,925,831 元，係因修建工程等核實增列 7,034,378 元。

12.會費、捐助、補助、分攤、照護、救濟與交流活動費：本年度預算數 1,715,686 元，較上年度預算數 2,041,560 元，係因業務需要核實減列 325,874 元。

13.其他：本年度預算數 276,000 元，較上年度預算數 278,400 元，依業務需要核實減列 2,400 元。

二、103 年度第 2 學期核定普通班 45 班、特教班 3 班、身心障礙資源班 1 班、學習困難資源班 1 班、補習學校 3 班，共計 53 班，預定招收學生人數 1,599 人；

104 學年度第 1 學期預估普通班 45 班、特教班 3 班、身心障礙資源班 1 班、學習困難資源班 1 班、補習學校 3 班，共計 53 班，預定招收學生人數 1,606 人。

三、其他有關說明：無。

臺北市地方教育發展基金－臺北市立興雅國民中學

40501214-9

補辦預算明細表

中華民國104年度

單位：新臺幣元

先行辦理 年 度	業務計畫 及用途別	項 目 名 稱	單 位	數 量	單 價	金 額	說 明
103	建築及設備計畫	合計				314,943	
		購置固定資產				314,943	
						314,943	
		購置固定資產				11,500	103.02.10府授主事預字第 10330197200號
		購置機械及設備				11,500	
		緊急發電機組	組	1	11,500	11,500	教育局補助各類防災任務學校充 實設備經費。(其他教育計畫-防災 教育計畫-74Y)
		購置固定資產				303,443	103.03.31府授主事預字第 10330435000號
		購置什項設備				303,443	
		舟山鑼	件	1	65,990	65,990	為改善及充實教學環境設備購置 舟山鑼，所需經費擬由本校其他 準備金項下支應。
		37面雲鑼	件	1	79,188	79,188	為改善及充實教學環境設備購置 37面雲鑼，所需經費擬由本校其 他準備金項下支應。
五音排鼓	個	1	58,883	58,883	為改善及充實教學環境設備購置 五音排鼓，所需經費擬由本校其 他準備金項下支應。		

## 臺北市地方教育發展基金－臺北市立興雅國民中學

## 補辦預算明細表

中華民國104年度

單位：新臺幣元

先行辦理 年 度	業務計畫 及用途別	項 目 名 稱	單 位	數 量	單 價	金 額	說 明
		大鑼	件	1	68,020	68,020	為改善及充實教學環境設備購置大鑼，所需經費擬由本校其他準備金項下支應。
		中音板胡	把	1	31,362	31,362	為改善及充實教學環境設備購置中音板胡，所需經費擬由本校其他準備金項下支應。

備註：各管理機關(構)依預算法第88條規定補辦預算，應確係不及編入年度預算，且因經營環境發生重大變遷或正常業務(含執行中央補助款項目)之確實需要，並經主管機關核轉本府核准先行辦理者；不具急迫性之事項，仍應儘可能納入預算辦理。

主 要 表

臺北市地方教育發展基金－臺北市立興雅國民中學

40501214-11

基金來源、用途及餘絀預計表

中華民國104年度

單位：新臺幣元

前年度決算數	科 目		本年度預算數	上年度預算數	比較增減（－）
	編 號	名 稱			
219,957,899	4	基金來源	215,389,674	216,791,995	-1,402,321
28,650	43	勞務收入	113,500	8,000	105,500
28,650	431	服務收入	113,500	8,000	105,500
36,246	45	財產收入	404,435	346,435	58,000
16,050	451	財產處分收入	26,435	26,435	
20,196	45Y	其他財產收入	378,000	320,000	58,000
219,447,922	46	政府撥入收入	214,625,425	216,109,273	-1,483,848
215,915,368	462	市庫撥款收入	214,625,425	216,109,273	-1,483,848
3,532,554	46Y	政府其他撥入收入			
5,760	4S	教學收入			
5,760	4S1	學雜費收入			
439,321	4Y	其他收入	246,314	328,287	-81,973
370,857	4YO	受贈收入	218,179	306,053	-87,874
68,464	4YY	雜項收入	28,135	22,234	5,901
216,903,125	5	基金用途	223,225,300	223,055,204	170,096
183,017,147	53	國民教育計畫	179,937,112	186,320,132	-6,383,020
26,501,340	5L	一般行政管理計畫	27,327,979	27,809,241	-481,262

## 臺北市地方教育發展基金－臺北市立興雅國民中學

## 基金來源、用途及餘絀預計表

中華民國104年度

單位：新臺幣元

前年度決算數	科 目		本年度預算數	上年度預算數	比較增減（－）
	編 號	名 稱			
7,384,638	5M	建築及設備計畫	15,960,209	8,925,831	7,034,378
3,054,774	6	本期賸餘(短絀-)	-7,835,626	-6,263,209	-1,572,417
12,946,933	71	期初基金餘額	9,738,498	7,582,122	2,156,376
16,001,707	73	期末基金餘額	1,902,872	1,318,913	583,959



臺北市地方教育發展基金－臺北市立興雅國民中學

40501214-13

現金流量預計表

中華民國104年度

單位：新臺幣元

項 目		本年度預算數	說 明
編 號	名 稱		
81	業務活動之現金流量		
811	本期賸餘(短絀－)	-7,835,626	
813	業務活動之淨現金流入(流出－)	-7,835,626	
82	其他活動之現金流量		
82Z	其他活動之淨現金流入(流出－)		
83	現金及約當現金之淨增(淨減－)	-7,835,626	
84	期初現金及約當現金	13,451,260	
85	期末現金及約當現金	5,615,634	

註：本表係採現金及約當現金基礎，包括現金及自投資日起3個月內到期或清償之債權證券。

40501214-14

本 頁 空 白

附 屬 表

臺北市地方教育發展基金－臺北市立興雅國民中學

40501214-15

基金來源－服務收入明細表

中華民國104年度

單位：新臺幣元

前年度決算數	上年度預算數	科 目		本 年 度 預 算 數				說 明
		編 號	名 稱	單 位	數 量	單 價	金 額	
28,650	8,000		合計				113,500	
28,650	8,000	431	服務收入				113,500	較上年度預算數8,000元，增加105,500元。
				人	145	700	101,500	暑期游泳訓練班學生票收入(收支對列)。(新增)
				人	5	800	4,000	暑期游泳訓練班普通票收入(收支對列)。(新增)
				人	16	500	8,000	教師甄選報名費收入(收支對列)。

臺北市地方教育發展基金－臺北市立興雅國民中學  
基金來源－財產處分收入明細表

中華民國104年度

單位：新臺幣元

前年度決算數	上年度預算數	科 目		本 年 度 預 算 數				說 明
		編 號	名 稱	單 位	數 量	單 價	金 額	
16,050	26,435		合計				26,435	
16,050	26,435	451	財產處分收入	年	1	26,435	26,435	較上年度預算數26,435元，無增減。 財產報廢變賣收入。

臺北市地方教育發展基金－臺北市立興雅國民中學

40501214-17

基金來源－其他財產收入明細表

中華民國104年度

單位：新臺幣元

前年度決算數	上年度預算數	科 目		本 年 度 預 算 數				說 明
		編 號	名 稱	單 位	數 量	單 價	金 額	
20,196	320,000		合計				378,000	
20,196	320,000	45Y	其他財產收入				378,000	較上年度預算數320,000元，增加58,000元。
				年	1	20,000	20,000	員生消費合作社使用本校土地、房屋收入。
				年	1	58,000	58,000	教職員工停車收入。(新增)
				年	1	300,000	300,000	場地出借收入(收支對列)。

臺北市地方教育發展基金－臺北市立興雅國民中學  
基金來源－市庫撥款收入明細表

中華民國104年度

單位：新臺幣元

前年度決算數	上年度預算數	科 目		本 年 度 預 算 數				說 明
		編 號	名 稱	單 位	數 量	單 價	金 額	
215,915,368	216,109,273		合計				214,625,425	
215,915,368	216,109,273	462	市庫撥款收入				214,625,425	較上年度預算數216,109,273元， 減少1,483,848元。 市府補助款。
				年	1	214,625,425	214,625,425	

臺北市地方教育發展基金－臺北市立興雅國民中學

40501214-19

基金來源－受贈收入明細表

中華民國104年度

單位：新臺幣元

前年度決算數	上年度預算數	科 目		本 年 度 預 算 數				說 明
		編 號	名 稱	單位	數量	單價	金 額	
370,857	306,053		合計				218,179	
370,857	306,053	4YO	受贈收入				218,179	較上年度預算數306,053元，減少87,874元。
				年	1	218,179	218,179	仁愛基金及家長會捐款等(收支對列)。



## 臺北市地方教育發展基金－臺北市立興雅國民中學

## 基金來源－雜項收入明細表

中華民國104年度

單位：新臺幣元

前年度決算數	上年度預算數	科 目		本 年 度 預 算 數				說 明
		編 號	名 稱	單 位	數 量	單 價	金 額	
68,464	22,234		合計				28,135	
68,464	22,234	4YY	雜項收入				28,135	較上年度預算數22,234元，增加5,901元。
				月	12	600	7,200	收回配住公有宿舍房租津貼。
				年	1	20,935	20,935	圖說、標單工本費收入等。

臺北市地方教育發展基金－臺北市立興雅國民中學

40501214-21

基金用途－國民教育計畫明細表

中華民國104年度

單位：新臺幣元

前年度決算數	上年度預算數	科 目		本年度預算數				說 明
		編 號	名 稱	單位	數量	單價	金額	
183,017,147	186,320,132		合 計				179,937,112	
172,659,238	175,003,742	1	用人費用				169,519,571	
87,969,143	87,024,000	11	正式員額薪資				86,736,000	較上年度預算數87,024,000元，減少288,000元。
87,969,143	87,024,000	113	職員薪金	年	1	78,228,000	78,228,000	教職員104人薪金(詳用人費用彙計表)。
				年	1	8,508,000	8,508,000	特教教職員12人薪金(詳用人費用彙計表)。
6,585,192	2,387,760	12	聘僱及兼職人員薪資				2,387,760	較上年度預算數2,387,760元，無增減。
6,585,192	2,387,760	124	兼職人員酬金	節	2,860	360	1,029,600	教師代課鐘點費，本校編制教師總人數116人，按9分之1計，編列13人，每人220節，總節數13人x220節=2,860節。
				節、週	8x52	360	149,760	兼補習學校行政人員（校務主任、教務組長、學生事務組長各1人，共計3人）工作補助費。
				人、月	4x12	2,500	120,000	兼補習學校行政人員（人事、會計、幹事）兼職費。
				人、月	2x12	3,000	72,000	兼補習學校行政人員(校長、總

## 臺北市地方教育發展基金－臺北市立興雅國民中學

## 基金用途－國民教育計畫明細表

中華民國104年度

單位：新臺幣元

前年度決算數	上年度預算數	科 目		本年度預算數				說 明
		編 號	名 稱	單 位	數 量	單 價	金 額	
748,966	956,681	13	超時工作報酬	班、週、節	3x44x20	360	950,400	務)兼職費。
				班、月	3x11	2,000	66,000	教師兼補習學校授課鐘點費。
							897,381	教師兼補習學校導師費。
								較上年度預算數956,681元，減少59,300元。
685,446	848,681	131	加班費				815,381	
				年	1	634,663	634,663	不休假出勤加班費。
				人、小時	13x42	185	101,010	教職員趕辦各項業務、活動，參加各種慶典等加班費。
				人、小時	3x12	185	6,660	補習學校教職員趕辦各項業務、活動，參加各種慶典等加班費。
				人、小時	9x3	185	4,995	特教班教師超時加班費。(特殊及資源教學)
				年	1	32,533	32,533	不休假出勤加班費。
				人、小時	3x4	185	2,220	國中冬夏令營工作人員加班費。
				人、小時	15x12	185	33,300	開放學校場地工作人員加班費(收支對列)。
63,520	108,000	133	誤餐費				82,000	
				人次	464	80	37,120	教職員工因公外出洽辦公務或辦理活動等外勤逾時誤餐。
				人次	32	80	2,560	補習學校教職員工因公外出洽辦

臺北市地方教育發展基金－臺北市立興雅國民中學

40501214-23

基金用途－國民教育計畫明細表

中華民國104年度

單位：新臺幣元

前年度決算數	上年度預算數	科 目		本年度預算數				說 明
		編 號	名 稱	單 位	數 量	單 價	金 額	
				人次	20	80	1,600	公務或辦理活動等外勤逾時誤餐費。
				人次	342	80	27,360	特教班教師外勤逾時誤餐費。(特殊及資源教學)
				人次	80	80	6,400	活化教學工作人員逾時誤餐費。
				人次	12	80	960	工作人員誤餐費。(國中輔導活動)
				人次	75	80	6,000	國中冬夏令營工作人員誤餐費。
							6,000	教師甄選業務工作人員誤餐費(收支對列)。
18,263,270	21,045,000	15	獎金				20,529,000	較上年度預算數21,045,000元，減少516,000元。
			考績獎金				9,687,000	
7,823,335	10,167,000	151		年	1	8,978,000	8,978,000	依考績法規定核發之獎金。
				年	1	709,000	709,000	依考績法規定核發之獎金。
10,439,935	10,878,000	152	年終獎金				10,842,000	
				年	1	9,778,500	9,778,500	依規定於年節加發之獎金。
				年	1	1,063,500	1,063,500	依規定於年節加發之獎金。
46,252,523	51,618,655	16	退休及卹償金				47,041,356	較上年度預算數51,618,655元，減少4,577,299元。
46,220,540	51,586,672	161	職員退休及離職金				46,986,952	

## 臺北市地方教育發展基金－臺北市立興雅國民中學

## 基金用途－國民教育計畫明細表

中華民國104年度

單位：新臺幣元

前年度決算數	上年度預算數	科 目		本年度預算數				說 明
		編 號	名 稱	單位	數量	單價	金額	
				年	1	6,548,256	6,548,256	提撥退撫基金。
				年	1	705,744	705,744	提撥退撫基金。
				年	1	46,972	46,972	退休人員年終慰問金。
				年	1	39,685,980	39,685,980	退休人員月退休金，97人x33,200元x12月=38,644,800元；退休遺族月撫慰金，5人x17,353元x12月=1,041,180元；合計39,685,980元。
31,983	31,983	164	卹償金				54,404	
				年	1	54,404	54,404	遺族年撫卹金。
12,840,144	11,971,646	18	福利費				11,928,074	較上年度預算數11,971,646元，減少43,572元。
8,717,134	7,520,256	181	分擔員工保險費				7,561,584	
				年	1	6,821,856	6,821,856	分擔公保、勞保、健保費。
				年	1	739,728	739,728	分擔公保、勞保、健保費。
195,000	270,500	183	傷病醫藥費				251,000	
				人	10	16,000	160,000	健康檢查補助費。
				人	26	3,500	91,000	健康檢查補助費。
1,021,361	1,171,800	187	員工通勤交通費				1,184,400	
				人、月、段	41x10x1	630	258,300	教師上下班交通費。
				人、月、段	3x10x3	630	56,700	教師上下班交通費。

臺北市地方教育發展基金－臺北市立興雅國民中學

40501214-25

基金用途－國民教育計畫明細表

中華民國104年度

單位：新臺幣元

前年度決算數	上年度預算數	科 目		本年度預算數				說 明
		編 號	名 稱	單 位	數 量	單 價	金 額	
2,906,649	3,009,090	18Y	其他福利費	人、月、段	60x10x2	630	756,000	教師上下班交通費。
				人、月、段	8x10x1	630	50,400	教師上下班交通費。(特殊及資源教學)
				人、月、段	2x10x2	630	25,200	教師上下班交通費。(特殊及資源教學)
				人、月、段	2x10x3	630	37,800	教師上下班交通費。(特殊及資源教學)
							2,931,090	
				年	1	272,000	272,000	休假旅遊補助費。
				年	1	16,000	16,000	休假旅遊補助費。
				年	1	456,800	456,800	退休人員子女教育補助費。
				人、年	67x1	6,000	402,000	退休人員三節慰問金。
				人、年	5x1	6,000	30,000	退職技工、工友三節慰問金。
6,363,043	7,518,984	2	服務費用	年	1	1,148,600	1,148,600	教職員工子女教育補助費。
				年	1	354,250	354,250	喪葬補助費(35,425元x5個月x2人)。
				年	1	129,720	129,720	生育補助費(32,430元x2個月x2人)。
				年	1	121,720	121,720	結婚補助費(30,430元x2個月x2人)。
			6,903,560					

## 臺北市地方教育發展基金－臺北市立興雅國民中學

## 基金用途－國民教育計畫明細表

中華民國104年度

單位：新臺幣元

前年度決算數	上年度預算數	科 目		本年度預算數				說 明
		編 號	名 稱	單 位	數 量	單 價	金 額	
2,349,877	3,532,180	21	水電費				2,889,071	較上年度預算數3,532,180元，減少643,109元。
1,405,115	2,546,420	212	工作場所電費				1,880,881	
				年	1	1,549,621	1,549,621	電費。
				年	1	106,260	106,260	特教班電費。
				年	1	100,000	100,000	電費。(游泳池水電清潔維護)
				年	1	25,000	25,000	暑期游泳訓練班電費補助(室內)(收支對列)。(新增)
				年	1	100,000	100,000	開放學校場地電費(收支對列)。
267,973	352,100	214	工作場所水費				374,530	
				年	1	220,000	220,000	水費。
				年	1	30,000	30,000	特教班水費。
				年	1	82,100	82,100	水費。(游泳池水電清潔維護)
				年	1	22,430	22,430	暑期游泳訓練班水費補助(室內)(收支對列)。(新增)
				年	1	20,000	20,000	開放學校場地水費(收支對列)。
676,789	633,660	217	氣體費				633,660	
				學期	2	1,830	3,660	家政教室用瓦斯費。
				年	1	630,000	630,000	溫水游泳池燃料費。

臺北市地方教育發展基金－臺北市立興雅國民中學

40501214-27

基金用途－國民教育計畫明細表

中華民國104年度

單位：新臺幣元

前年度決算數	上年度預算數	科 目		本年度預算數				說 明
		編 號	名 稱	單 位	數 量	單 價	金 額	
78,618	111,600	23	旅運費				111,600	較上年度預算數111,600元，無增減。
67,798	106,950	231	國內旅費				106,950	
				人、天	20x3	1,550	93,000	校外教學隨隊人員差旅費。
				人、天	3x3	1,550	13,950	參加各項活動比賽及其他公務出差旅費。
10,820	4,650	236	貨物運費				4,650	
				學期	2	2,325	4,650	參加各項活動、露營、展覽等器材搬運費。
315,547	476,600	24	印刷裝訂與廣告費				451,600	較上年度預算數476,600元，減少25,000元。
315,547	476,600	241	印刷及裝訂費				451,600	
				臺、月、張	3x12x14,000	0.7	352,800	影印機使用費。
				年	1	98,800	98,800	活化教學講義製作、印刷油墨與紙張等。
1,476,598	1,631,484	25	修理保養及保固費				1,632,131	較上年度預算數1,631,484元，增加647元。
422,758	582,900	252	一般房屋修護費				582,900	
				年	1	506,250	506,250	校舍建築等修理維護。
				年	1	27,300	27,300	補習學校校舍建築等修理維護。
				年	1	49,350	49,350	校舍建築等修理維護。(特殊及



## 臺北市地方教育發展基金－臺北市立興雅國民中學

## 基金用途－國民教育計畫明細表

中華民國104年度

單位：新臺幣元

前年度決算數	上年度預算數	科 目		本年度預算數				說 明
		編 號	名 稱	單 位	數 量	單 價	金 額	
99,030	283,984	255	機械及設備修護費	年	1	43,000	284,631	資源教學)
				年	1	40,000	43,000	電腦設備維護費。(電腦專案計畫)
				年	1	54,931	40,000	電腦設備維護及管理費電腦設備維護費。(電腦專案計畫)
				年	1	146,700	54,931	太陽光電維護費(20.39KWP)。
				年	1		146,700	開放學校場地器材維護費(收支對列)。
954,810	764,600	257	什項設備修護費	年	1	618,750	764,600	各項教學器材設備等修理維護。
				年	1	11,700	618,750	補習學校各項教學器材設備等修理維護。
				年	1	21,150	11,700	各項教學器材設備等修理維護。(特殊及資源教學)
				年	1	113,000	21,150	游泳池設備維護費。(游泳池水電清潔維護)
		26	保險費				6,000	新增項目
		26Y	其他保險費				6,000	
				人	150	40	6,000	暑期游泳訓練班學員保險費(收支對列)。(新增)

臺北市地方教育發展基金－臺北市立興雅國民中學

40501214-29

基金用途－國民教育計畫明細表

中華民國104年度

單位：新臺幣元

前年度決算數	上年度預算數	科 目		本年度預算數				說 明
		編 號	名 稱	單 位	數 量	單 價	金 額	
1,136,854	1,008,620	27	一般服務費				1,153,258	較上年度預算數1,008,620元，增加144,638元。
21,790	78,240	276	佣金、匯費、經理費及手續費	人、學期	1,285x2	30	77,100	委託超商代收學雜費手續費。
	759,140	279	外包費	人、月	2x10	37,957	910,968	游泳池救生員外包費。
				人、月	2x2	37,957	151,828	暑期游泳訓練班救生員外包費。(新增)
985,375	10,310	27D	計時與計件人員酬金	人、月	1x10	360	10,310	特殊技藝班外聘教師提撥退休準備金。
				人、月	1x10	671	6,710	特殊技藝班外聘教師雇主負擔之勞保費。
129,689	160,930	27F	體育活動費	人、年	104x1	1,210	154,880	文康活動費，本校編列教職員104人，每人編列1,210元。
				人、年	12x1	1,210	14,520	退休人員文康活動費，以退休人員108人計，每9人編列1,210元，尾數不滿9人以9人計編列1人，每人編列1,210元。
				人、年	12x1	1,210	14,520	文康活動費，本校編列特教教職

## 臺北市地方教育發展基金－臺北市立興雅國民中學

## 基金用途－國民教育計畫明細表

中華民國104年度

單位：新臺幣元

前年度決算數	上年度預算數	科 目		本年度預算數				說 明
		編 號	名 稱	單位	數量	單價	金額	
1,005,549	758,500	28	專業服務費				659,900	員12人，每人編列1,210元。 較上年度預算數758,500元，減少98,600元。
4,790		283	法律事務費					
792,959	535,600	285	講課鐘點、稿費、出席審查及查詢費				552,000	
				節	36	1,600	57,600	分組活動外聘鐘點費。
				班、月	4x12	600	28,800	特教班教材編輯費。
				節	2	1,600	3,200	特教班外聘講座鐘點費。(特殊及資源教學)
				節	20	1,600	32,000	活化教學外聘講座鐘點費。
				節	64	800	51,200	活化教學內聘講座鐘點費。
				節	24	1,200	28,800	活化教學外聘講座鐘點費。
				節	20	1,600	32,000	外聘講座鐘點費。(國中輔導活動)
				節	25	800	20,000	課後社團活動指導教師鐘點費。
				節	6	1,600	9,600	性別平等教育宣導活動外聘講座鐘點費。
				節	9	1,600	14,400	外聘講座鐘點費。(教師專業成長費)
				節	25	800	20,000	內聘講座鐘點費。(教師專業成

臺北市地方教育發展基金－臺北市立興雅國民中學

40501214-31

基金用途－國民教育計畫明細表

中華民國104年度

單位：新臺幣元

前年度決算數	上年度預算數	科 目		本年度預算數				說 明
		編 號	名 稱	單位	數量	單價	金額	
				節	13	1,200	15,600	長費)
				節	6	1,600	9,600	外聘講座鐘點費。(教師專業成長費)
				節	12	800	9,600	國中冬夏令營外聘講座鐘點費。
				節	1	1,600	1,600	國中冬夏令營內聘講座鐘點費。
				節	10	1,600	16,000	師生人權法治品德教育宣導外聘講座鐘點費。(國中人權、法治、品德教育活動)
				節	260	360	93,600	法律知識巡迴講座外聘講座鐘點費。(國中人權、法治、品德教育活動)
				節	6	1,600	9,600	加強推動國中資優教育內聘教師、外聘教師鐘點費(學期中第8節以前)。
				節	100	500	50,000	加強推動國中資優教育外聘講座鐘點費。
				節	2	1,600	3,200	暑期游泳訓練班教練指導鐘點費(收支對列)。(新增)
				節、週	3x38	400	45,600	外聘講座鐘點費。(技職教育、免試及十二年國教校園宣導)
								特殊教育學生技藝班外聘教師鐘點費。

## 臺北市地方教育發展基金－臺北市立興雅國民中學

## 基金用途－國民教育計畫明細表

中華民國104年度

單位：新臺幣元

前年度決算數	上年度預算數	科 目		本年度預算數				說 明
		編 號	名 稱	單位	數量	單價	金額	
1,000	2,000	289	試務甄選費	年	1	2,000	2,000	教師甄選試務費用(收支對列)。
96,000	105,900	28A	電子計算機軟體服務費	年	1	36,000	36,000	套裝軟體。(電腦專案計畫)
				年	1	69,900	69,900	電腦設備維護及管理費電腦教學軟體。(電腦專案計畫)
110,800	115,000	28Y	其他					
1,413,569	1,433,441	3	材料及用品費				1,478,290	
585,466	460,730	31	使用材料費				599,120	較上年度預算數460,730元，增加138,390元。
585,466	460,730	315	設備零件	年	1	40,000	40,000	特教班教學用教具等。(特殊及資源教學)
				年	1	107,500	107,500	電腦耗材。(電腦專案計畫)
				張	40	3,650	146,000	扇形桌，桌板18mm MDF板，桌腳附活動輪子(社會教室)。(由班級設備費移列)(新增)
				張	40	1,200	48,000	洽談椅，椅背及椅墊為塑膠製，椅架鐵製(社會教室)。(由班級設備費移列)(新增)

臺北市地方教育發展基金－臺北市立興雅國民中學

40501214-33

基金用途－國民教育計畫明細表

中華民國104年度

單位：新臺幣元

前年度決算數	上年度預算數	科 目		本年度預算數				說 明
		編 號	名 稱	單 位	數 量	單 價	金 額	
				面	2	3,800	7,600	布幕手拉式70*70(含標準施工,童軍教室)。(由班級設備費移列)(新增)
				張	4	4,000	16,000	小隊鋁合金輕巧桌,可折疊收藏含收藏背袋(童軍教室)。(由班級設備費移列)(新增)
				具	8	2,950	23,600	排風扇,18吋附百葉片裝置,吸排兩用(童軍教室)。(由班級設備費移列)(新增)
				臺	1	1,540	1,540	裁紙機。(由班級設備費移列)(新增)
				個	16	930	14,880	活動櫃(三格抽屜含鎖)。(由班級設備費移列)(新增)
				年	1	98,000	98,000	電腦設備維護及管理費電腦耗材。(電腦專案計畫)
				年	1	96,000	96,000	活化教學教學相關設備零件等。
828,103	972,711	32	用品消耗				879,170	較上年度預算數972,711元,減少93,541元。
							146,980	
42,907	145,700	321	辦公(事務)用品					
				年	1	15,280	15,280	特教班教學用文具用品等。(特殊及資源教學)
				年	1	17,300	17,300	運動會用文具用品等費用。

## 臺北市地方教育發展基金－臺北市立興雅國民中學

## 基金用途－國民教育計畫明細表

中華民國104年度

單位：新臺幣元

前年度決算數	上年度預算數	科 目		本年度預算數				說 明
		編 號	名 稱	單位	數量	單價	金額	
				年	1	98,800	98,800	活化教學文具用品等費用。
				年	1	5,200	5,200	文具用品等費用。(國中輔導活動)
				年	1	400	400	性別平等教育宣導活動文具用品等費用。
				年	1	10,000	10,000	加強推動國中資優教育文具用品等。
77,896	73,441	322	報章什誌				5,250	
				年	1	2,000	2,000	圖書。(由特教班設備費移列)
				年	1	3,250	3,250	圖書。(由班級設備費移列)
17,358	10,670	328	醫療用品(非醫療院所使用)				10,670	
				年	1	10,670	10,670	健康中心藥品5,000元+(51班-30班)*270元=10,670元。
689,942	742,900	32Y	其他				716,270	
				學期	2	132,720	265,440	教學、實驗、體育、工藝(家事)等材料。
				學期	2	20,730	41,460	補習學校教學、實驗、體育、工藝(家事)等材料。
				年	1	198,250	198,250	含垃圾袋費用、消毒藥水、衛生清潔用品費、衛生紙及教室布置費。

臺北市地方教育發展基金－臺北市立興雅國民中學

40501214-35

基金用途－國民教育計畫明細表

中華民國104年度

單位：新臺幣元

前年度決算數	上年度預算數	科 目		本年度預算數				說 明
		編 號	名 稱	單 位	數 量	單 價	金 額	
				團	2	8,000	16,000	童軍教育活動費。(新增)
				年	1	50,500	50,500	消毒劑。(游泳池水電清潔維護)
				年	1	20,000	20,000	運動會場地布置等。
				年	1	20,000	20,000	運動會材料器材等。
				年	1	47,040	47,040	活化教學領域及班級經營實驗、體育、工藝(家事)等材料。
				年	1	6,400	6,400	適性評量測驗、個案諮商及輔導刊物等費用。(國中輔導活動)
				年	1	8,620	8,620	國中冬夏令營活動用材料。
				年	1	10,800	10,800	加強推動國中資優教育教學材料等。
				班	9	230	2,070	暑期游泳訓練班用消毒劑(收支對列)。(新增)
				年	1	29,690	29,690	特殊教育學生技藝班教學材料等。
461,792	44,005	4	租金、償債與利息				44,005	
459,392	44,005	44	交通及運輸設備租金				44,005	較上年度預算數44,005元，無增減。
459,392	44,005	442	車租				44,005	
				年	1	19,005	19,005	特教班參加校際比賽及活動租車



## 臺北市地方教育發展基金－臺北市立興雅國民中學

## 基金用途－國民教育計畫明細表

中華民國104年度

單位：新臺幣元

前年度決算數	上年度預算數	科 目		本年度預算數				說 明
		編 號	名 稱	單 位	數 量	單 價	金 額	
								費。(特殊及資源教學)
				年	1	9,000	9,000	國中冬夏令營活動租車費。
				年	1	16,000	16,000	加強推動國中資優教育活動外阜參觀車資。
2,400		45	什項設備租金					
2,400		451	什項設備租金					
1,291,459	2,041,560	7	會費、捐助、補助、分攤、 照護、救濟與交流活動 費				1,715,686	
102,000	102,000	72	捐助、補助與獎助				102,000	較上年度預算數102,000元，無增減。
102,000	102,000	726	獎助學員生給與				102,000	
				班、學期	51x2	1,000	102,000	優秀學生獎學金。
1,189,459	1,939,560	74	補貼(償)、獎勵、慰問、 照護與救濟				1,613,686	較上年度預算數1,939,560元，減少325,874元。
1,189,459	1,939,560	74Y	其他				1,613,686	
				人	147	2,000	294,000	教師節禮品。
				人、日	100x200	55	1,100,000	清寒學生餐費補助。
				人、年	11x1	137	1,507	教職員工生流感疫苗接種經費。
				年	1	218,179	218,179	學生急難濟助(收支對列)。
828,046	278,400	9	其他				276,000	

臺北市地方教育發展基金－臺北市立興雅國民中學

40501214-37

基金用途－國民教育計畫明細表

中華民國104年度

單位：新臺幣元

前年度決算數	上年度預算數	科 目		本年度預算數				說 明
		編 號	名 稱	單 位	數 量	單 價	金 額	
828,046	278,400	91	其他支出				276,000	較上年度預算數278,400元，減少2,400元。
828,046	278,400	91Y	其他				276,000	
				人、學期	1,576x2	50	157,600	班級自治費。
				年	1	96,000	96,000	執行學生路隊安全導護費（4人*60元*40週*10次）。
				年	1	20,000	20,000	運動會比賽獎狀、獎牌等。
				年	1	2,400	2,400	獎品費。（國中人權、法治、品德教育活動）

## 臺北市地方教育發展基金－臺北市立興雅國民中學

## 基金用途－一般行政管理計畫明細表

中華民國104年度

單位：新臺幣元

前年度決算數	上年度預算數	科 目		本年度預算數				說 明
		編 號	名 稱	單位	數量	單價	金額	
26,501,340	27,809,241		合 計				27,327,979	
25,425,416	26,523,741	1	用人費用				26,014,669	
16,711,628	17,376,000	11	正式員額薪資				17,016,000	較上年度預算數17,376,000元，減少360,000元。
13,727,168	14,532,000	113	職員薪金	年	1	14,532,000	14,532,000	教職員21人薪金(詳用人費用彙計表)。
1,886,160	1,812,000	114	工員工資	年	1	1,452,000	1,452,000	工員4人工資(詳用人費用彙計表)。
1,098,300	1,032,000	115	警餉	年	1	1,032,000	1,032,000	校警2人薪金(詳用人費用彙計表)。
637,368	772,265	13	超時工作報酬				756,265	較上年度預算數772,265元，減少16,000元。
637,368	772,265	131	加班費	年	1	756,265	756,265	不休假出勤加班費。
4,103,759	4,569,000	15	獎金				4,464,000	較上年度預算數4,569,000元，減少105,000元。
2,031,999	2,397,000	151	考績獎金	年	1	2,337,000	2,337,000	依考績法規定核發之獎金。

臺北市地方教育發展基金－臺北市立興雅國民中學

40501214-39

基金用途－一般行政管理計畫明細表

中華民國104年度

單位：新臺幣元

前年度決算數	上年度預算數	科 目		本年度預算數				說 明
		編 號	名 稱	單位	數量	單價	金額	
2,071,760	2,172,000	152	年終獎金	年	1	2,127,000	2,127,000	依規定於年節加發之獎金。
1,477,241	1,424,520	16	退休及卹償金				1,406,520	較上年度預算數1,424,520元，減少18,000元。
1,382,933	1,282,320	161	職員退休及離職金	年	1	1,333,920	1,333,920	提撥退撫基金。
94,308	142,200	162	工員退休及離職金	年	1	72,600	72,600	提撥勞工退休準備金。
2,495,420	2,381,956	18	福利費				2,371,884	較上年度預算數2,381,956元，減少10,072元。
1,708,198	1,563,516	181	分擔員工保險費	年	1	1,577,004	1,577,004	分擔公保、勞保、健保費。
341,222	370,440	187	員工通勤交通費	人、月、段	7x12x1	630	52,920	職員及工員上下班交通費。
				人、月、段	1x12x3	630	22,680	職員及工員上下班交通費。
				人、月、段	19x12x2	630	287,280	職員及工員上下班交通費。
446,000	448,000	18Y	其他福利費	年	1	432,000	432,000	休假旅遊補助費。
723,793	752,280	2	服務費用				791,070	
97,122	153,880	27	一般服務費				192,670	較上年度預算數153,880元，增加38,790元。



臺北市地方教育發展基金－臺北市立興雅國民中學

40501214-41

基金用途－一般行政管理計畫明細表

中華民國104年度

單位：新臺幣元

前年度決算數	上年度預算數	科 目		本年度預算數				說 明
		編 號	名 稱	單 位	數 量	單 價	金 額	
	16,800	325	服裝				5,820	班，1,290元x15班x12月=232,200元，810元x15班x12月=145,800元，640元x15班x12月=115,200元，補校3班，645元x3班x12月=23,220元 以上合計516,420元。
				人、雙	2x1	1,100	2,200	校警皮鞋。
				雙	2	100	200	校警襪子。
				人、套	2x1	1,500	3,000	校警夏服。(成立第30年)
				人、年	2x1	210	420	校警服裝配備。

## 臺北市地方教育發展基金－臺北市立興雅國民中學

## 基金用途－建築及設備計畫明細表

中華民國104年度

單位：新臺幣元

前年度決算數	上年度預算數	科 目		本年度預算數				說 明
		編 號	名 稱	單 位	數 量	單 價	金 額	
7,384,638	8,925,831		合計				15,960,209	
7,384,638	8,925,831	5	購建固定資產、無形資產及非理財目的之長期投資				15,960,209	
1,334,105	1,864,709	51	購置固定資產				3,341,730	
1,334,105	1,864,709		一般建築及設備計畫				3,341,730	新增。
			班級設備				252,730	
		516	購置什項設備				252,730	
				式	1	71,598	71,598	新購辦公室自動化鋼製屏風及桌板(含加鎖中抽屜*16、三孔插座及安裝)。
				架	1	142,132	142,132	新購油印機,列印速度30~130張/分解析度300*300dpi(含)以上。
				組	1	39,000	39,000	新購沙發三、二、一組合式。
			學校設備				205,000	
		514	購置機械及設備				205,000	
				部	10	20,500	205,000	汰舊換新單槍投影機。
			特殊班設備				62,000	

臺北市地方教育發展基金－臺北市立興雅國民中學

40501214-43

基金用途－建築及設備計畫明細表

中華民國104年度

單位：新臺幣元

前年度決算數	上年度預算數	科 目		本年度預算數				說 明
		編 號	名 稱	單位	數量	單價	金額	
		514	購置機械及設備	部	1	20,500	20,500	新購單槍投影機3000ANSI(含)以上、短焦。
		516	購置什項設備	架	1	41,500	41,500	
			資訊設備				2,822,000	新購開閉式二層黑板,電子白板型。
		514	購置機械及設備	年	1	200,000	200,000	
				臺	114	23,000	2,622,000	
1,334,105	1,864,709		校園設備					汰舊換新電腦周邊設備及零組件(電腦專案計畫)。
822,200	1,244,509	514	購置機械及設備					
236,400	300,000	515	購置交通及運輸設備					
275,505	320,200	516	購置什項設備					



## 臺北市地方教育發展基金－臺北市立興雅國民中學

## 基金用途－建築及設備計畫明細表

中華民國104年度

單位：新臺幣元

前年度決算數	上年度預算數	科 目		本年度預算數				說 明
		編 號	名 稱	單 位	數 量	單 價	金 額	
6,050,533	7,061,122	58	遞延支出(臺北市地方教育發展基金及臺北市臺北都會區捷運固定資產重置基金專用)				12,618,479	
6,050,533	7,061,122		一般建築及設備計畫				12,618,479	新增。
			第二棟樓廁所整修工程				2,658,096	
		581	遞延修繕房屋建築支出				2,658,096	
				樁	8	4,080	32,640	一、施工費
				平方公尺	168	1,500	252,000	窗。
				間	4	45,360	181,440	樓板結構修復。
				平方公尺	352	1,360	478,720	主幹管更新及供水管重新布置。
				平方公尺	168	1,470	246,960	牆面(含防水工程)。
				平方公尺	168	630	105,840	地面(含防水工程)。
				平方公尺	168	630	105,840	天花板。
				平方公尺	168	630	105,840	廁所照明燈具。
				個	20	7,880	157,600	小便器(含配管安裝)。
				個	20	5,250	105,000	小便器電子式沖水感應器。

臺北市地方教育發展基金－臺北市立興雅國民中學

40501214-45

基金用途－建築及設備計畫明細表

中華民國104年度

單位：新臺幣元

前年度決算數	上年度預算數	科 目		本年度預算數				說 明
		編 號	名 稱	單 位	數 量	單 價	金 額	
				片	20	2,210	44,200	小便器導擺(含拆除運棄)。
				個	16	5,460	87,360	大便器蹲式(含配管安裝)。
				個	8	9,450	75,600	大便器坐式(含配管安裝)。
				間	24	15,750	378,000	隔間。
				座	8	21,000	168,000	洗手台。
				個	8	5,250	42,000	拖布盆。
				式	1	147,672	147,672	二、委託技術服務費(總包價法)。
				式	1	49,224	49,224	三、工程管理費(按施工費2%提列)。
			第三棟樓廁所 整修工程				3,482,287	
		581	遞延修繕房 屋建築支出				3,482,287	
							3,224,340	一、施工費
				平方公尺	72	1,940	139,680	蓄水池漏水修繕(含四周防水修補)。
				個	10	5,250	52,500	拖布盆。
				座	10	21,000	210,000	洗手台。
				間	30	15,750	472,500	隔間。
				個	10	9,450	94,500	大便器坐式(含配管安裝)。

## 臺北市地方教育發展基金－臺北市立興雅國民中學

## 基金用途－建築及設備計畫明細表

中華民國104年度

單位：新臺幣元

前年度決算數	上年度預算數	科 目		本年度預算數				說 明
		編 號	名 稱	單 位	數 量	單 價	金 額	
				個	20	5,460	109,200	大便器蹲式(含配管安裝)。
				片	25	2,210	55,250	小便器導擺(含拆除運棄)。
				個	25	5,250	131,250	小便器電子式沖水感應器。
				個	25	7,880	197,000	小便器(含配管安裝)。
				平方公尺	210	630	132,300	廁所照明燈具。
				平方公尺	210	630	132,300	天花板。
				平方公尺	210	1,470	308,700	地面(含防水工程)。
				平方公尺	440	1,360	598,400	牆面(含防水工程)。
				平方公尺	210	1,500	315,000	樓板結構修復。
				間	5	45,360	226,800	主幹管更新及供水管重新布置。
				樁	12	4,080	48,960	窗。
				式	1	193,460	193,460	二、委託技術服務費(總包價法)。
				式	1	64,487	64,487	三、工程管理費(按施工費2%提列)。
			第二棟樓耐震 補強工程				6,478,096	
		581	遞延修繕房 屋建築支出				6,478,096	
							5,969,420	一、施工費
				平方公尺	140	460	64,400	鷹架及墜落防止設施。

臺北市地方教育發展基金－臺北市立興雅國民中學

40501214-47

基金用途－建築及設備計畫明細表

中華民國104年度

單位：新臺幣元

前年度決算數	上年度預算數	科 目		本年度預算數				說 明
		編 號	名 稱	單 位	數 量	單 價	金 額	
				公尺	120	2,000	240,000	施工圍籬。
				式	1	200,000	200,000	管線設備遷移復原。
				平方公尺	75	18,333	1,374,975	增設RC翼牆補強。
				立方公尺	24	5,000	120,000	環境維護及垃圾清運。
				平方公尺	70	6,000	420,000	現況耐久性損壞修復。
				處	4	35,000	140,000	增設RC翼牆基礎。
				平方公尺	400	3,200	1,280,000	補強周邊設施拆除復原。
				公尺	150	3,000	450,000	配合增設翼牆屋頂排水設施改善。
				平方公尺	56	5,000	280,000	滲漏水處理與改善。
				平方公尺	135	4,000	540,000	鋁窗更新。
				平方公尺	4,750	150	712,500	油漆粉刷工程。
				式	1	147,545	147,545	其它零星工項。
				式	1	389,288	389,288	二、委託技術服務費(總包價法)。
				式	1	119,388	119,388	三、工程管理費(按施工費2%提列)。
6,050,533	7,061,122		校園整修工程					
6,050,533	7,061,122	581	遞延修繕房屋建築支出					

40501214-48

本 頁 空 白

參 考 表

臺北市地方教育發展基金－臺北市立興雅國民中學

40501214-49

預計平衡表

中華民國104年12月31日

單位：新臺幣元

102年(前年)12月31日		科 目		104年12月31日		103年(上年)12月31日				比較 增減(-)
決算數		編 號	名 稱	預計數		預計數	調整數(±)	調整後預計數		
金額	%			金額	%			金額	%	
10,800,558,068	100.00		資產合計	10,786,459,233	100.00	9,146,586,453	1,647,708,406	10,794,294,859	100.00	-7,835,626
10,800,558,068	100.00	1	資產	10,786,459,233	100.00	9,146,586,453	1,647,708,406	10,794,294,859	100.00	-7,835,626
20,572,169	0.20	11	流動資產	6,473,334	0.06	6,009,311	8,299,649	14,308,960	0.14	-7,835,626
19,714,469	0.19	111	現金	5,615,634	0.06	5,273,635	8,177,625	13,451,260	0.13	-7,835,626
19,714,469	0.19	1112	銀行存款	5,615,634	0.06	5,273,635	8,177,625	13,451,260	0.13	-7,835,626
357,700	0.01	113	應收款項	357,700	0.00	235,676	122,024	357,700	0.01	
357,700	0.01	113Y	其他應收款	357,700	0.00	235,676	122,024	357,700	0.01	
500,000	0.00	115	預付款項	500,000	0.00	500,000		500,000	0.00	
500,000	0.00	1154	預付費用	500,000	0.00	500,000		500,000	0.00	
3,736,411	0.03	12	投資、長期應收款項、貸墊款及準備金	3,736,411	0.03	3,042,654	693,757	3,736,411	0.03	
3,736,411	0.03	124	準備金	3,736,411	0.03	3,042,654	693,757	3,736,411	0.03	
1,845,039	0.02	1241	退休及離職準備金	1,845,039	0.02	1,723,741	121,298	1,845,039	0.02	
1,891,372	0.01	124Y	其他準備金	1,891,372	0.01	1,318,913	572,459	1,891,372	0.01	
10,776,249,488	99.77	13	其他資產	10,776,249,488	99.91	9,137,534,488	1,638,715,000	10,776,249,488	99.83	
10,776,249,488	99.77	131	什項資產	10,776,249,488	99.91	9,137,534,488	1,638,715,000	10,776,249,488	99.83	
10,776,249,488	99.77	1316	代管資產	10,776,249,488	99.91	9,137,534,488	1,638,715,000	10,776,249,488	99.83	
10,800,558,068	100.00		負債及基金餘額合計	10,786,459,233	100.00	9,146,586,453	1,647,708,406	10,794,294,859	100.00	-7,835,626
10,784,556,361	99.85	2	負債	10,784,556,361	99.98	9,145,267,540	1,639,288,821	10,784,556,361	99.91	
4,196,857	0.04	21	流動負債	4,196,857	0.04	4,022,587	174,270	4,196,857	0.04	
4,125,425	0.04	212	應付款項	4,125,425	0.04	3,941,846	183,579	4,125,425	0.04	
3,867,767	0.04	2123	應付代收款	3,867,767	0.04	2,873,524	994,243	3,867,767	0.04	
257,658	0.00	2125	應付費用	257,658	0.00	381,304	-123,646	257,658	0.00	
		212Y	其他應付款			687,018	-687,018			
71,432	0.00	213	預收款項	71,432	0.00	80,741	-9,309	71,432	0.00	

## 臺北市地方教育發展基金－臺北市立興雅國民中學

## 預計平衡表

中華民國104年12月31日

單位：新臺幣元

102年(前年)12月31日		科 目		104年12月31日		103年(上年)12月31日				比較 增減(-)
決 算 數		編 號	名 稱	預 計 數		預 計 數	調 整 數(±)	調 整 後 預 計 數		
金 額	%			金 額	%			金 額	%	
67,065	0.00	2133	預收收入	67,065	0.00		67,065	67,065	0.00	
4,367	0.00	213Y	其他預收款	4,367	0.00	80,741	-76,374	4,367	0.00	
10,780,359,504	99.81	22	其他負債	10,780,359,504	99.94	9,141,244,953	1,639,114,551	10,780,359,504	99.87	
10,780,359,504	99.81	221	什項負債	10,780,359,504	99.94	9,141,244,953	1,639,114,551	10,780,359,504	99.87	
2,257,308	0.02	2211	存入保證金	2,257,308	0.01	1,986,724	270,584	2,257,308	0.02	
1,845,039	0.02	2213	應付退休及離職金	1,845,039	0.02	1,723,741	121,298	1,845,039	0.02	
10,776,249,488	99.77	2214	應付代管資產	10,776,249,488	99.91	9,137,534,488	1,638,715,000	10,776,249,488	99.83	
7,669	0.00	2215	暫收及待結轉帳項	7,669	0.00		7,669	7,669	0.00	
16,001,707	0.15	3	基金餘額	1,902,872	0.02	1,318,913	8,419,585	9,738,498	0.09	-7,835,626
16,001,707	0.15	31	基金餘額	1,902,872	0.02	1,318,913	8,419,585	9,738,498	0.09	-7,835,626
16,001,707	0.15	311	基金餘額	1,902,872	0.02	1,318,913	8,419,585	9,738,498	0.09	-7,835,626
16,001,707	0.15	3111	累積餘額	1,902,872	0.02	1,318,913	8,419,585	9,738,498	0.09	-7,835,626

註：1.信託代理與保證資產(負債)前年度決算數284,589元，上年度調整後預計數284,589元，本年度預計數284,589元。2.或有資產(負債)0元。3.本基金自93年度起，本固定項目分開原則，將屬長期固定帳項，包括固定資產54,760,700元，無形資產240,806元及長期債務0元等，另立帳類管理，未納入本表。



臺北市地方教育發展基金－臺北市立興雅國民中學

40501214-51

各項費用彙計表

中華民國104年度

單位：新臺幣元

前年度 決算數	上年度 預算數	計畫別	合計	國民教育計畫	一般行政管理計畫	建築及設備計畫	
		用途別科目					
216,903,125	223,055,204	合計	223,225,300	179,937,112	27,327,979	15,960,209	
198,084,654	201,527,483	用人費用	195,534,240	169,519,571	26,014,669		
104,680,771	104,400,000	正式員額薪資	103,752,000	86,736,000	17,016,000		
101,696,311	101,556,000	職員薪金	101,268,000	86,736,000	14,532,000		
1,886,160	1,812,000	工員工資	1,452,000		1,452,000		
1,098,300	1,032,000	警餉	1,032,000		1,032,000		
6,585,192	2,387,760	聘僱及兼職人員薪資	2,387,760	2,387,760			
6,585,192	2,387,760	兼職人員酬金	2,387,760	2,387,760			
1,386,334	1,728,946	超時工作報酬	1,653,646	897,381	756,265		
1,322,814	1,620,946	加班費	1,571,646	815,381	756,265		
63,520	108,000	誤餐費	82,000	82,000			
22,367,029	25,614,000	獎金	24,993,000	20,529,000	4,464,000		
9,855,334	12,564,000	考績獎金	12,024,000	9,687,000	2,337,000		
12,511,695	13,050,000	年終獎金	12,969,000	10,842,000	2,127,000		
47,729,764	53,043,175	退休及卹償金	48,447,876	47,041,356	1,406,520		
47,603,473	52,868,992	職員退休及離職金	48,320,872	46,986,952	1,333,920		
94,308	142,200	工員退休及離職金	72,600		72,600		
31,983	31,983	卹償金	54,404	54,404			

## 臺北市地方教育發展基金－臺北市立興雅國民中學

## 各項費用彙計表

中華民國104年度

單位：新臺幣元

前年度 決算數	上年度 預算數	計畫別		合計	國民教育計畫	一般行政管理計畫	建築及設備計畫
		用途別科目					
15,335,564	14,353,602	福利費		14,299,958	11,928,074	2,371,884	
10,425,332	9,083,772	分擔員工保險費		9,138,588	7,561,584	1,577,004	
195,000	270,500	傷病醫藥費		251,000	251,000		
1,362,583	1,542,240	員工通勤交通費		1,547,280	1,184,400	362,880	
3,352,649	3,457,090	其他福利費		3,363,090	2,931,090	432,000	
7,086,836	8,271,264	服務費用		7,694,630	6,903,560	791,070	
2,349,877	3,532,180	水電費		2,889,071	2,889,071		
1,405,115	2,546,420	工作場所電費		1,880,881	1,880,881		
267,973	352,100	工作場所水費		374,530	374,530		
676,789	633,660	氣體費		633,660	633,660		
78,618	111,600	旅運費		111,600	111,600		
67,798	106,950	國內旅費		106,950	106,950		
10,820	4,650	貨物運費		4,650	4,650		
315,547	476,600	印刷裝訂與廣告費		451,600	451,600		
315,547	476,600	印刷及裝訂費		451,600	451,600		
1,476,598	1,631,484	修理保養及保固費		1,632,131	1,632,131		
422,758	582,900	一般房屋修護費		582,900	582,900		
99,030	283,984	機械及設備修護費		284,631	284,631		

臺北市地方教育發展基金－臺北市立興雅國民中學

40501214-53

各項費用彙計表

中華民國104年度

單位：新臺幣元

前年度 決算數	上年度 預算數	計畫別	合計	國民教育計畫	一般行政管理計畫	建築及設備計畫	
		用途別科目					
954,810	764,600	什項設備修護費	764,600	764,600			
		保險費	6,000	6,000			
		其他保險費	6,000	6,000			
1,233,976	1,162,500	一般服務費	1,345,928	1,153,258	192,670		
21,790	78,240	佣金、匯費、經理費及手續費	77,100	77,100			
65,270	879,140	外包費	1,070,968	910,968	160,000		
985,375	10,310	計時與計件人員酬金	10,310	10,310			
161,541	194,810	體育活動費	187,550	154,880	32,670		
1,500,549	1,258,500	專業服務費	1,159,900	659,900	500,000		
4,790		法律事務費					
792,959	535,600	講課鐘點、稿費、出席審查及查詢費	552,000	552,000			
1,000	2,000	試務甄選費	2,000	2,000			
96,000	105,900	電子計算機軟體服務費	105,900	105,900			
605,800	615,000	其他	500,000		500,000		
131,671	98,400	公共關係費	98,400		98,400		
131,671	98,400	公共關係費	98,400		98,400		
1,765,700	1,966,661	材料及用品費	2,000,530	1,478,290	522,240		
585,466	460,730	使用材料費	599,120	599,120			

## 臺北市地方教育發展基金－臺北市立興雅國民中學

## 各項費用彙計表

中華民國104年度

單位：新臺幣元

前年度 決算數	上年度 預算數	計畫別	合計	國民教育計畫	一般行政管理計畫	建築及設備計畫	
		用途別科目					
585,466	460,730	設備零件	599,120	599,120			
1,180,234	1,505,931	用品消耗	1,401,410	879,170	522,240		
395,038	662,120	辦公(事務)用品	663,400	146,980	516,420		
77,896	73,441	報章什誌	5,250	5,250			
	16,800	服裝	5,820		5,820		
17,358	10,670	醫療用品(非醫療院所使用)	10,670	10,670			
689,942	742,900	其他	716,270	716,270			
461,792	44,005	租金、償債與利息	44,005	44,005			
459,392	44,005	交通及運輸設備租金	44,005	44,005			
459,392	44,005	車租	44,005	44,005			
2,400		什項設備租金					
2,400		什項設備租金					
7,384,638	8,925,831	購建固定資產、無形資產及非理財目的之長期投資	15,960,209			15,960,209	
1,334,105	1,864,709	購置固定資產	3,341,730			3,341,730	
822,200	1,244,509	購置機械及設備	3,047,500			3,047,500	
236,400	300,000	購置交通及運輸設備					
275,505	320,200	購置什項設備	294,230			294,230	
6,050,533	7,061,122	遞延支出(臺北市地方教育	12,618,479			12,618,479	

臺北市地方教育發展基金－臺北市立興雅國民中學

40501214-55

各項費用彙計表

中華民國104年度

單位：新臺幣元

前年度 決算數	上年度 預算數	計畫別	合計	國民教育計畫	一般行政管理計畫	建築及設備計畫	
		用途別科目					
		發展基金及臺北市臺北都會區捷運固定資產重置基金專用)					
6,050,533	7,061,122	遞延修繕房屋建築支出	12,618,479			12,618,479	
1,291,459	2,041,560	會費、捐助、補助、分攤、照護、救濟與交流活動費	1,715,686	1,715,686			
102,000	102,000	捐助、補助與獎助	102,000	102,000			
102,000	102,000	獎助學員生給與	102,000	102,000			
1,189,459	1,939,560	補貼(償)、獎勵、慰問、照護與救濟	1,613,686	1,613,686			
1,189,459	1,939,560	其他	1,613,686	1,613,686			
828,046	278,400	其他	276,000	276,000			
828,046	278,400	其他支出	276,000	276,000			
828,046	278,400	其他	276,000	276,000			

## 臺北市地方教育發展基金－臺北市立興雅國民中學

## 員工人數彙計表

中華民國104年度

單位：人

計 畫 及 項 目	本年度預算數	上年度預算數	本年度增減數	增 減 原 因
合計	143	143		
國民教育計畫部分	116	115	1	
正式職員	116	115	1	
一般行政管理計畫部分	27	28	-1	
正式職員	23	23		
正式工員	4	5	-1	

註：1.本表不包含臨時工員人數。

2.本表臨時職員係指奉准有案之約聘僱人員。

本 頁 空 白

## 用人費用

中華民國

計畫及項目	合計	正式員額薪資	聘僱及兼職人員薪資	超時工作報酬	津貼	獎金		
						年終獎金	績效獎金	考績獎金
合計	195,534,240	103,752,000	2,387,760	1,653,646		12,969,000		12,024,000
國民教育計畫	169,519,571	86,736,000	2,387,760	897,381		10,842,000		9,687,000
職員薪金	86,736,000	86,736,000						
兼職人員酬金	2,387,760		2,387,760					
加班費	815,381			815,381				
誤餐費	82,000			82,000				
考績獎金	9,687,000							9,687,000
年終獎金	10,842,000					10,842,000		
職員退休及離職金	46,986,952							
卹償金	54,404							
分擔員工保險費	7,561,584							
傷病醫藥費	251,000							
員工通勤交通費	1,184,400							
其他福利費	2,931,090							
一般行政管理計畫	26,014,669	17,016,000		756,265		2,127,000		2,337,000
職員薪金	14,532,000	14,532,000						
工員工資	1,452,000	1,452,000						
警餉	1,032,000	1,032,000						



彙計表

104年度

單位：新臺幣元

其他獎金	退休及卹償金		資遣費	福 利 費					提繳費
	退休金	卹償金		分擔保險費	傷病醫藥費	提撥福利金	員工通勤交通費	其他福利費	
	48,393,472	54,404		9,138,588	251,000		1,547,280	3,363,090	
	46,986,952	54,404		7,561,584	251,000		1,184,400	2,931,090	
	46,986,952	54,404		7,561,584	251,000		1,184,400	2,931,090	
	1,406,520			1,577,004			362,880	432,000	

## 用人費用

中華民國

計畫及項目	合計	正式員額薪資	聘僱及兼職人員薪資	超時工作報酬	津貼	獎金		
						年終獎金	績效獎金	考績獎金
加班費	756,265			756,265				
考績獎金	2,337,000							2,337,000
年終獎金	2,127,000					2,127,000		
職員退休及離職金	1,333,920							
工員退休及離職金	72,600							
分擔員工保險費	1,577,004							
員工通勤交通費	362,880							
其他福利費	432,000							

註：本表不包含臨時工員薪津。



## 臺北市地方教育發展基金－臺北市立興雅國民中學

## 單位（或計畫）成本分析表

中華民國104年度

單位：新臺幣元

計畫別	單位	單位成本	數量	預算數	說明
合計				223,225,300	
國民教育計畫				179,937,112	
一般行政管理計畫				27,327,979	
建築及設備計畫				15,960,209	

臺北市地方教育發展基金－臺北市立興雅國民中學

40501214-63

5年來主要業務計畫分析表

中華民國104年度

單位：新臺幣元

年 度 及 項 目	單 位	數 量	單位成本或 平均利(費)率	金 額	說 明
(本)年度預算數				179,937,112	
國民教育計畫				179,937,112	
(上)年度預算數				186,320,132	
國民教育計畫				186,320,132	
(前)年度決算數				183,017,147	
國民教育計畫				183,017,147	
(101)年度決算數				182,369,553	
國民教育計畫				182,369,553	
(100)年度決算數				177,048,893	
國民教育計畫				177,048,893	

## 臺北市地方教育發展基金－臺北市立興雅國民中學

## 固定項目明細表

中華民國104年度

單位：新臺幣元

項 目	期初餘額	本年度增加	本年度減少	期末餘額	說 明
資產	51,659,776	3,341,730		55,001,506	
土地改良物	6,689,040			6,689,040	
機械及設備	28,871,496	3,047,500		31,918,996	
交通及運輸設備	2,170,615			2,170,615	
什項設備	13,687,819	294,230		13,982,049	
電腦軟體	240,806			240,806	

註：92年度以前已提列折舊524,522元(包括機械及設備累計折舊421,783元、交通及運輸設備累計折舊14,574元、什項設備累計折舊88,165元)及已攤銷費用0元，自93年度起，本固定項目分開原則，將屬長期固定帳項另立帳類管理(不再提折舊及攤銷)。